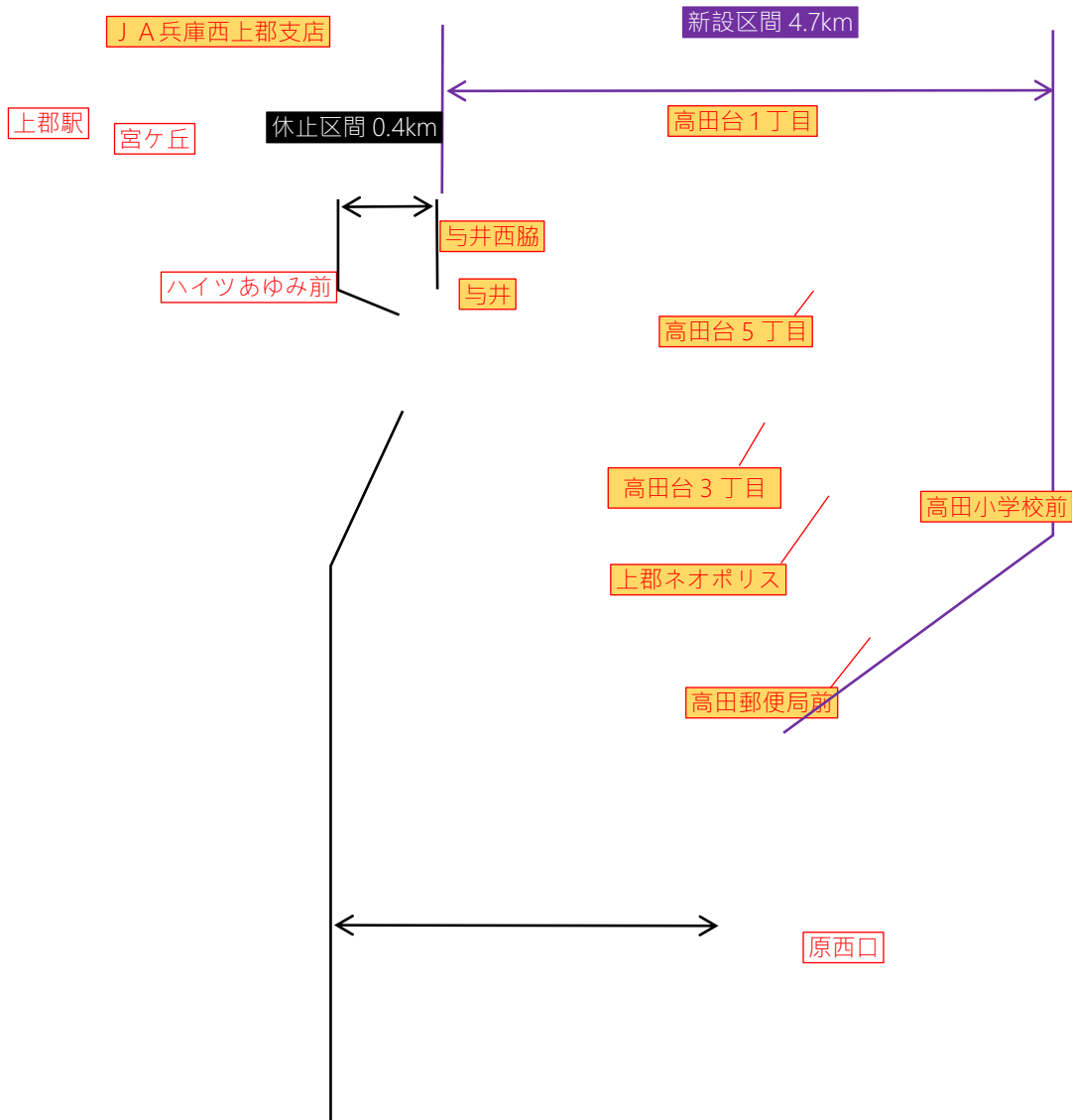


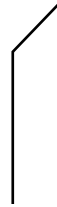
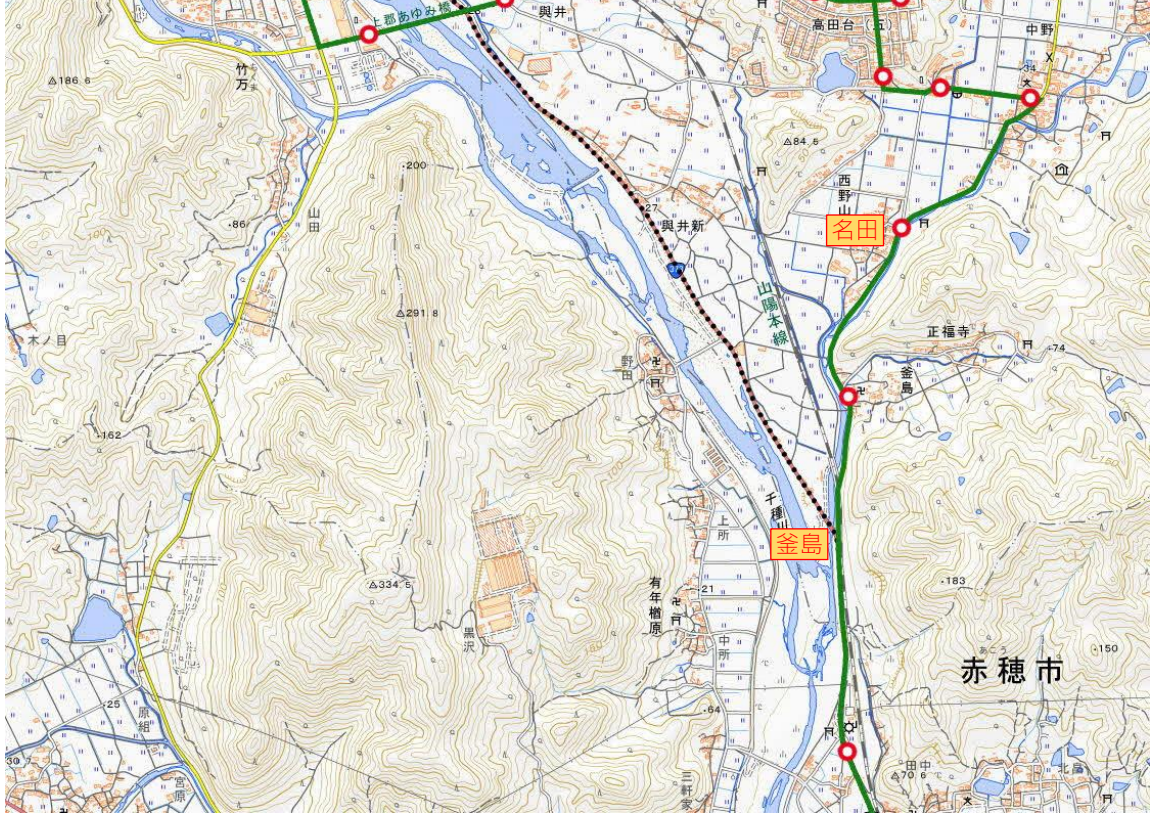
圏域バス（ていじゅうろう）の変更（案）

圏域バスの変更の概要

路線名	項目	従前	再編後
ていじゅうろう	経路	上郡駅～赤穂市民病院	上郡駅～赤穂市民病院 全便を高田台経由に変更 休止区間延長：2.9km 新設区間延長：4.7km
	停留所	4箇所（上郡町内）	14箇所（上郡町内） 休止：1箇所 新設：11箇所（うち既存11箇所）
	キロ	5.4km（上郡町内）	7.0km（上郡町内）
	便数	上り 2 便/下り 2 便	上り 2 便/下り 2 便
	運行時刻	始発 7:50（下り）～終発 14:37（上り）	始発 7:44（下り）～終発 14:37（上り）
	運行日	月～土	月～土
	車両	小型バス	小型バス
	料金	100円（上郡町内）	100円（上郡町内）

上郡ルート変更図





休止区間 2.5km

●●● 従前 ● 再編後 バス停 新設

至赤穂市民病院