

会 見 年 月 日	令和5年10月17日（火曜日）		
担 当 課	教育委員会 文化財課	（担当者名：三輪）	
問い合わせ先	TEL：43-6962	（内線：2325）	FAX：43-6895

赤穂市立有年考古館 令和5年度企画展の開催について

1. 趣 旨

企画展『みかんのへた山古墳の全貌～「海の古墳」の1,600年間～』を開催します。

2. 会 期

令和5年10月18日（水）～令和6年1月8日（月・祝）

※火曜日休館。12月28日（木）から1月4日（木）は年末年始休館。

3. 内 容

みかんのへた山古墳は、赤穂市坂越に所在する古墳時代中期前半（約1,600年前）頃に築造された古墳群で、鍋島や生島の浮かぶ坂越湾と瀬戸内海、小豆島を一望できるみかんのへた山の頂上に築かれており、その特徴的な立地から、海との関わりをもつ古墳の典型として昭和50（1975）年に兵庫県指定史跡に指定されました。

これまで発掘調査は行われず、明らかになっていない部分が多くありましたが、平成30（2018）年度から令和2（2020）年度にかけて、赤穂市教育委員会が実施した発掘調査によって、正確な規模や形状が判明しただけでなく、埋葬施設が確認されたほか、埴輪や鉄製甲冑、鉄刀剣の破片など、被葬者の人物像に迫るうえで貴重な資料が得られました。

今回の展示では、出土遺物を中心として、みかんのへた山古墳群の全貌を紹介します。

4. 入館料及び観覧料

無 料

5. 会 場

赤穂市立有年考古館 1階展示室

〒678-1181 赤穂市有年檜原 1164 番地 1 TEL/FAX 0791-49-3488

6. 主な展示資料

みかんのへた山古墳群出土遺物 ほか 約190点

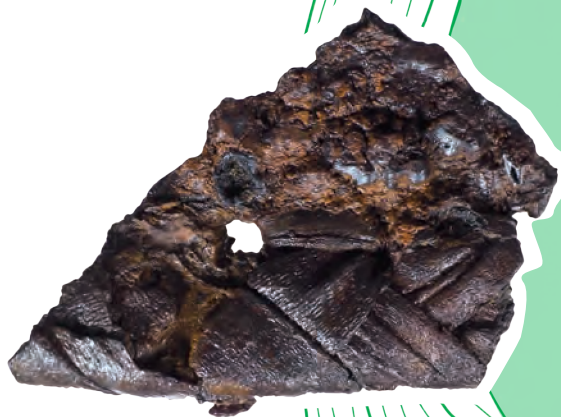
赤穂市立有年考古館令和5年度企画展

みかんのへた山古墳の 全貌

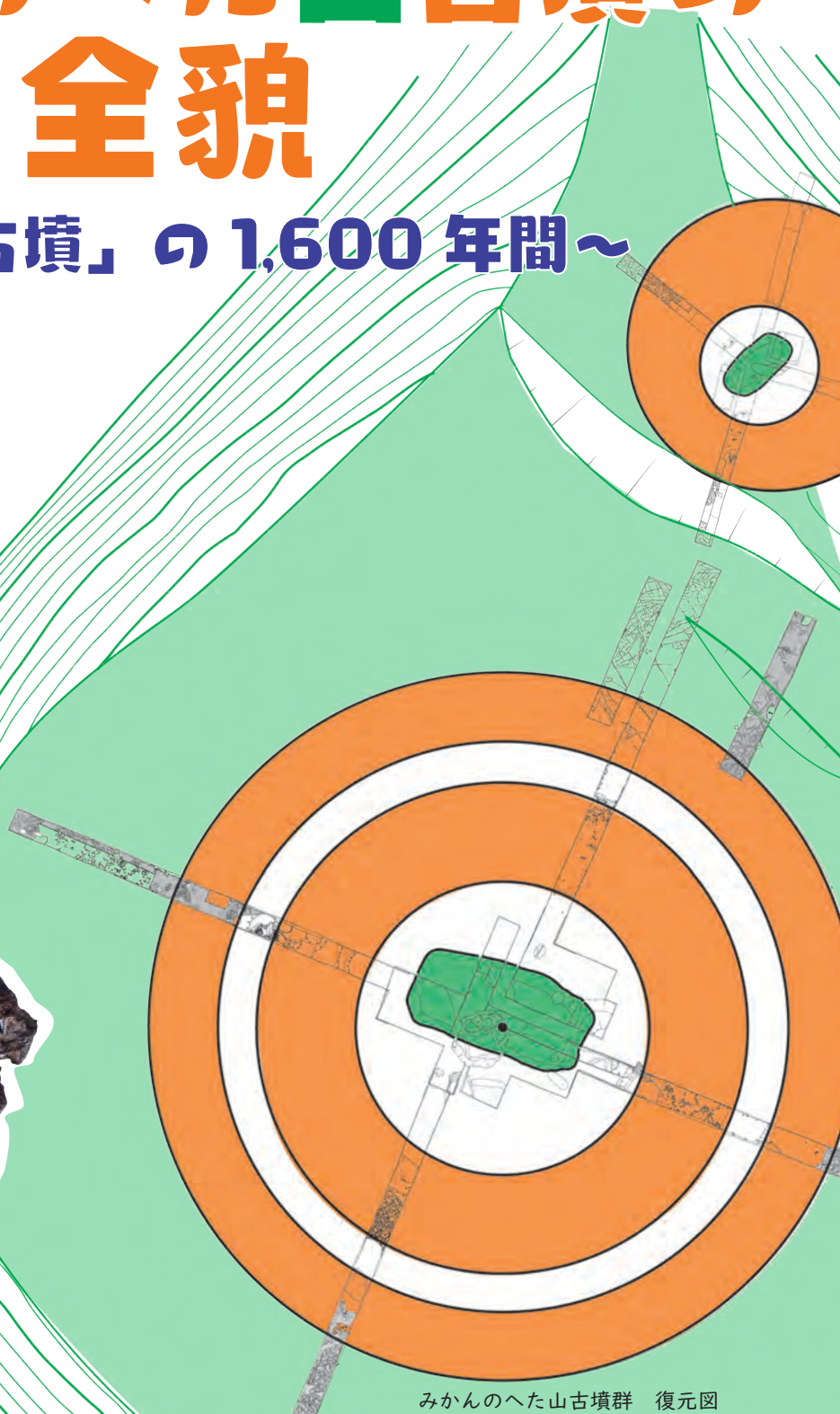
～「海の古墳」の1,600年間～



みかんのへた山古墳出土 盾形埴輪片



みかんのへた山古墳出土 短甲片



みかんのへた山古墳群 復元図

展示会期

2023

10/18 (水)



2024

1/8 (月・祝)

赤穂市立有年考古館

みかんのへた山古墳の 全貌

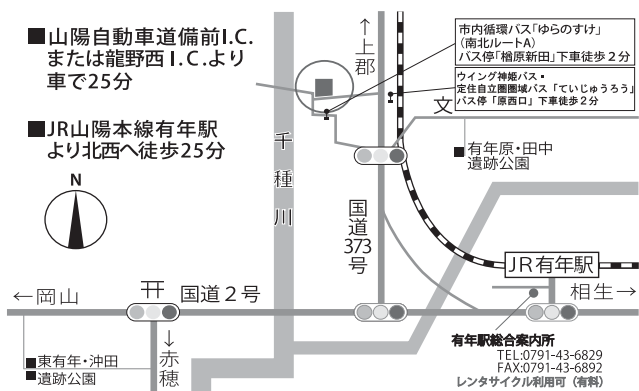
～「海の古墳」の1,600年間～

みかんのへた山古墳は、赤穂市坂越に所在し、鍋島・生島の浮かぶ坂越湾と瀬戸内海、小豆島を一望できる小高い山の上に築かれています。

平成30(2018)年度から令和2(2020)年度にかけて、史跡保護の基礎資料獲得のため、赤穂市教育委員会により発掘調査が実施されました。その結果、正確な大きさや形が明らかになっただけでなく、埴輪や鉄のよろいの一部など、古墳の被葬者を知るうえで重要な資料が見つかりました。

今回の展示では、調査で見つかった資料を中心に、みかんのへた山古墳の全貌に迫ります。

みかんのへた山古墳群と坂越湾



うね
赤穂市立有年考古館



〒678-1181 兵庫県赤穂市有年榎原1164番地1

TEL・FAX 0791-49-3488

入館無料

■休館日■ 火曜日 ※火曜日が祝日と重なる場合は次の平日
年末年始(12月28日～1月4日)

■開館時間■ 午前10時～午後4時(入館は午後3時30分まで)

■Webサイト■ 「赤穂市立有年考古館」で検索!