

## 地域計画

策定年月日	令和7年3月11日
更新年月日	令和 年 月 日 (第 回)
目標年度	令和16年度
市町村名 (市町村コード)	赤穂市 (28212)
地域名 (地域内農業集落名)	西有年原組・宮原・西中野地区 (西有年原組・宮原・西中野集落)

### 1 地域における農業の将来の在り方

#### (1) 地域計画の区域の状況

地域内の農用地等面積(農業上の利用が行われる農用地等の区域)	37.9	ha
① 農業振興地域のうち農用地区域内の農地面積	37.9	ha
② うち田の面積	37.8	ha
③ うち畑の面積(果樹、茶等を含む)	0.1	ha
④ 区域内において、規模縮小などの意向のある農地面積の合計	2.5	ha
⑤ 区域内において今後農業を担う者が引き受ける意向のある農地面積の合計	125.0	ha
(参考) 区域内における70歳以上の農業者の農地面積の合計	19.5	ha
うち後継者不在の農業者の農地面積の合計	8.2	ha
(備考) ⑤は、赤穂市内で引き受ける意向のあるすべての農地面積の合計。		

#### (2) 地域農業の現状及び課題

<ul style="list-style-type: none"> <li>・区域内農地の6割は、3人の担い手等と任意の営農組合によって耕作されているものの、残りの農地の多くは自作されており、高齢化と後継者不足が深刻化している。</li> <li>・3人の担い手のうち70歳以上が2人占め、うち1人は、健康上の理由で今年度限りで撤退する意向である。また、耕作農地が分散錯圃の状態にあり、農作業の効率が悪い。</li> <li>・担い手の規模拡大や農業者の高齢化により水路、農道、畦畔等の管理が困難となりつつある。</li> <li>・地域の活性化を図るため新たな作物の導入や減農薬・減化学肥料への取組が課題である。</li> </ul>
---

#### (3) 地域における農業の将来の在り方(作物の生産や栽培方法については、必須記載事項)

<ul style="list-style-type: none"> <li>・水稻・小麦・大豆を主要作物とするとともに一部で栽培されている果樹のカキの規模拡大を図る。また、市、県、JAと連携して新たに高収益作物の導入や減農薬、減化学肥料の取組について検討する。</li> <li>・規模拡大を希望する担い手に農地の集約化を進めつつ、新たに参入を希望する新規就農者等の受入れる仕組みの整備を進める。また、水路、農道等の管理については集落全体でできるよう仕組みづくりを検討する。</li> <li>・ロボット技術や情報通信技術を活用した新たな大型農業機械の導入等スマート農業の取組について検討する。</li> <li>・集落内で生産された飼料作物は、市内の畜産農家に供給しつつ、堆きゅう肥は地域内の生産者に供給する仕組みづくりを行う等耕畜連携に向けた取り組みを実践する。</li> </ul>
---

### 2 農業の将来の在り方に向けた農用地の効率的かつ総合的な利用に関する目標(P)

(1)農用地の効率的かつ総合的な利用に関する方針			
<p>今後、離農する農家が多く見込まれるため、担い手への農地の集積・集約化を基本として、農地バンクを活用した貸付を進めていく。当面は耕作を希望する所有者にあっては、土地への愛着も大きいことから、現状どおりの耕作を基本とするが、担い手の省力化・低コスト化についての検討を含めて、集落全体で効率的な農地利用を目指す。</p>			
(2)担い手(効率的かつ安定的な経営を営む者)に対する農用地の利用集積率の目標			
現状の集積率	60.1	%	将来の目標とする集積率
			68.3
			%
(3)農用地の集団化(集約化)に関する目標			
<p>担い手が利用する農地面積の団地数及び面積は、22か所、1か所 102a(令和5年度時点) 団地数の減少を目指す。(令和16年度目標 団地数 17か所、1か所 151a)</p>			

3 農業者及び区域内の関係者が2の目標を達成するためにとるべき必要な措置

(1)農用地の集積、集団化の取組
担い手が撤退する農地は、他の担い手が引継ぎ、6割の農地を2人の担い手によって耕作されることになるが、農地は分散錯圃の状態であり、農業委員・農地利用最適化推進委員の協力の下、農地の利用調整により担い手の規模拡大や集約化を目指す。
(2)農地中間管理機構の活用方法
農地は出し手、受け手に関わらず、原則として農地中間管理事業を活用する。また、当面は耕作を継続する農家が営農が困難となった場合に、農地バンクを活用して担い手への付替えができるよう、担い手も含めて集落全体で活用を検討していく。
(3)基盤整備事業への取組
担い手のニーズを踏まえ、農地整備事業等を活用した用排水設備の再整備化について検討する。また、水利施設等については、土地改良区、受益者等と連携し、計画的な維持管理に努める。
(4)多様な経営体の確保・育成の取組※
将来的に耕作されなくなる農地の増加が見込まれることから、地域内外から多様な経営体を募り、意向を踏まえながら担い手として育成していくため、市、県、JAと連携し、相談から定着まで切れ目なく取り組んでいく。
(5)農業協同組合、農業サービス事業者等による農作業委託の取組
効率化が期待できる水稲育苗、病害虫防除、乾燥調製作業は、JAや事業者への委託に努める。

以下任意記載事項(地域の実情に応じて、必要な事項を選択し、取組内容を記載してください)

<input checked="" type="checkbox"/> ①鳥獣被害防止対策	<input type="checkbox"/> ②有機・減農薬・減肥料	<input checked="" type="checkbox"/> ③スマート農業	<input type="checkbox"/> ④畑地化・輸出等	<input checked="" type="checkbox"/> ⑤果樹等
<input type="checkbox"/> ⑥燃料・資源作物等	<input checked="" type="checkbox"/> ⑦保全・管理等	<input type="checkbox"/> ⑧農業用施設	<input checked="" type="checkbox"/> ⑨耕畜連携	<input type="checkbox"/> ⑩その他

①鳥獣被害防止対策の取組方針 鳥獣被害を最小限に抑えるための防止柵設置等の対策について、集落全体で検討する。
③スマート農業の取組方針 ロボット技術や情報通信技術を活用した新たな大型農業機械の導入について検討する。
⑤果樹等の取組方針 現在栽培しているカキの安定多収と規模拡大を目指す。
⑦環境保全、農地の維持管理等の取組方針 地域住民・耕作農家が協力して農村環境、農地を守っていけるよう協議を継続していく。また、農道・用排水路等の維持管理に取り組む。
⑨耕畜連携の取組方針 集落内で生産された飼料作物は、市内の畜産農家に供給しつつ、堆きゅう肥は地域内の生産者に供給する仕組みづくりを行なう。

4 地域内の農業を担う者一覧(目標地図に位置付ける者)

属性	農業を担う者 (氏名・名称)	現状			10年後 (目標年度:令和16年度)				
		経営作目等	経営面積	作業受託面積	経営作目等	経営面積	作業受託面積	目標地図上の表示	備考
認農	A	水稲・大豆・麦・WCS	11.9 ha	0.0 ha	水稲・大豆・麦・WCS	20.0 ha	0.0 ha	A	B・C・D
認農	B	水稲・飼料用米	6.0 ha	0.0 ha	水稲・飼料用米	0.0 ha	0.0 ha	—	撤退
利用者	C	水稲・カキ	4.6 ha	0.0 ha	水稲・カキ	5.6 ha	0.0 ha	B	A
サ	D	水稲	0.0 ha	0.3 ha	水稲	0.0 ha	0.3 ha	C	A
サ	E	水稲・野菜類	0.0 ha	14.0 ha	水稲・野菜類	0.0 ha	11.7 ha	D	A
計	5経営体		22.5 ha	14.3 ha		25.6 ha	12.0 ha		

5 農業支援サービス事業体一覧(任意記載事項)

番号	事業体名 (氏名・名称)	作業内容	対象品目
1	D	耕運、田植、施肥、収穫	水稲
2	E	水稲・野菜類の栽培管理	水稲、大豆、野菜類
3	兵庫西農業協同組合	水稲育苗、病害中防除、乾燥調製	水稲、大豆、小麦
4			

6 目標地図(別添のとおり)

(留意事項)

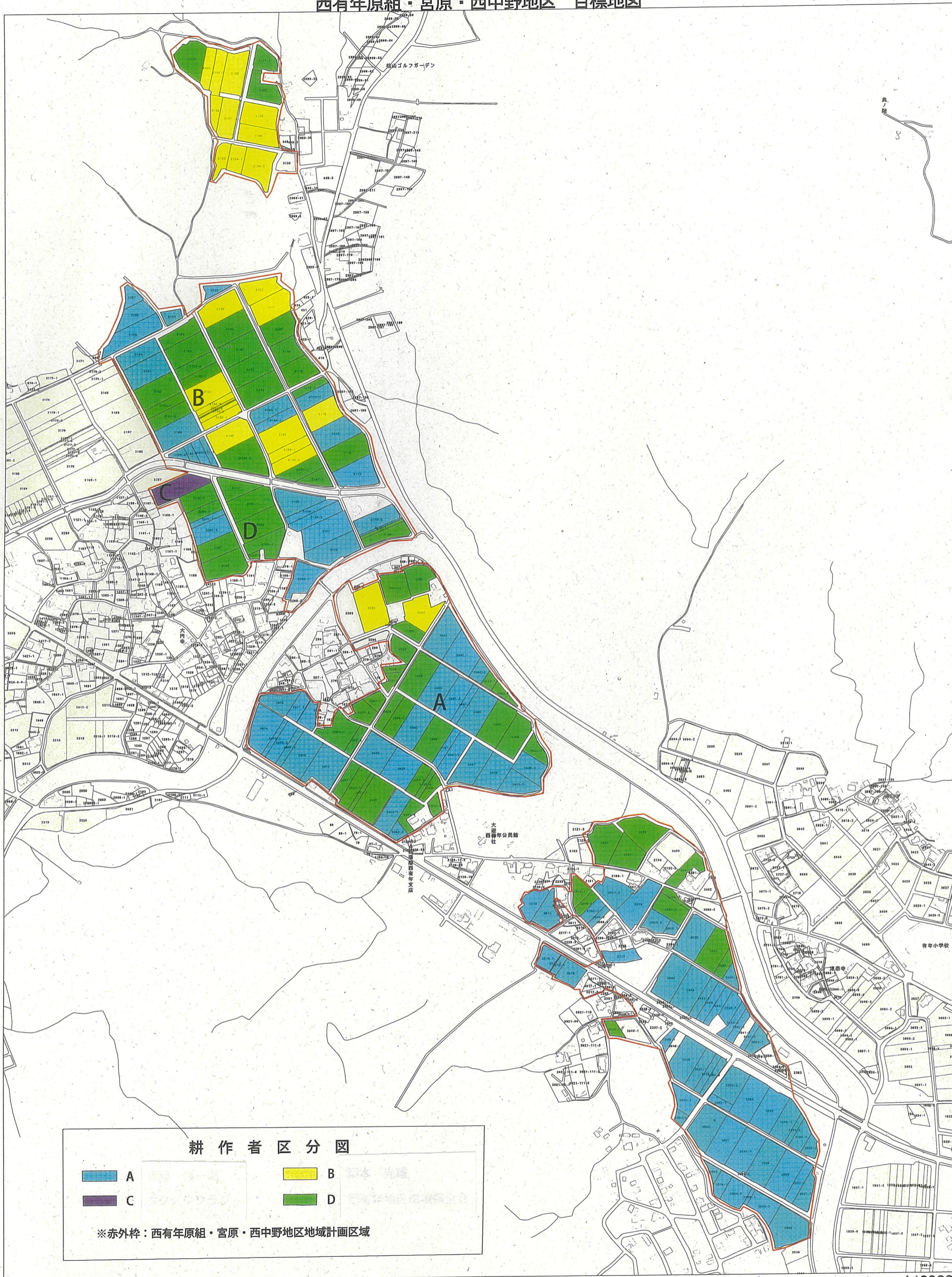
農業を担う者の氏名等特定の個人が識別される情報が含まれることから、公表する場合やその他施策のために利用する場合等は、本人の同意を得る等個人情報の取扱いに留意してください。

7 基盤法第22条の3(地域計画に係る提案の特例)を活用する場合には、以下を記載してください。

農用地所有者等数(人)		うち計画同意者数(%)	( )%
-------------	--	-------------	------



西有年原組・宮原・西中野地区 目標地図



耕作者区分図

- |   |   |
|---|---|
| <span style="display:inline-block; width:15px; height:10px; background-color:blue; border:1px solid black;"></span> A   | <span style="display:inline-block; width:15px; height:10px; background-color:yellow; border:1px solid black;"></span> B |
| <span style="display:inline-block; width:15px; height:10px; background-color:purple; border:1px solid black;"></span> C | <span style="display:inline-block; width:15px; height:10px; background-color:green; border:1px solid black;"></span> D  |

※赤外枠：西有年原組・宮原・西中野地区地域計画区域