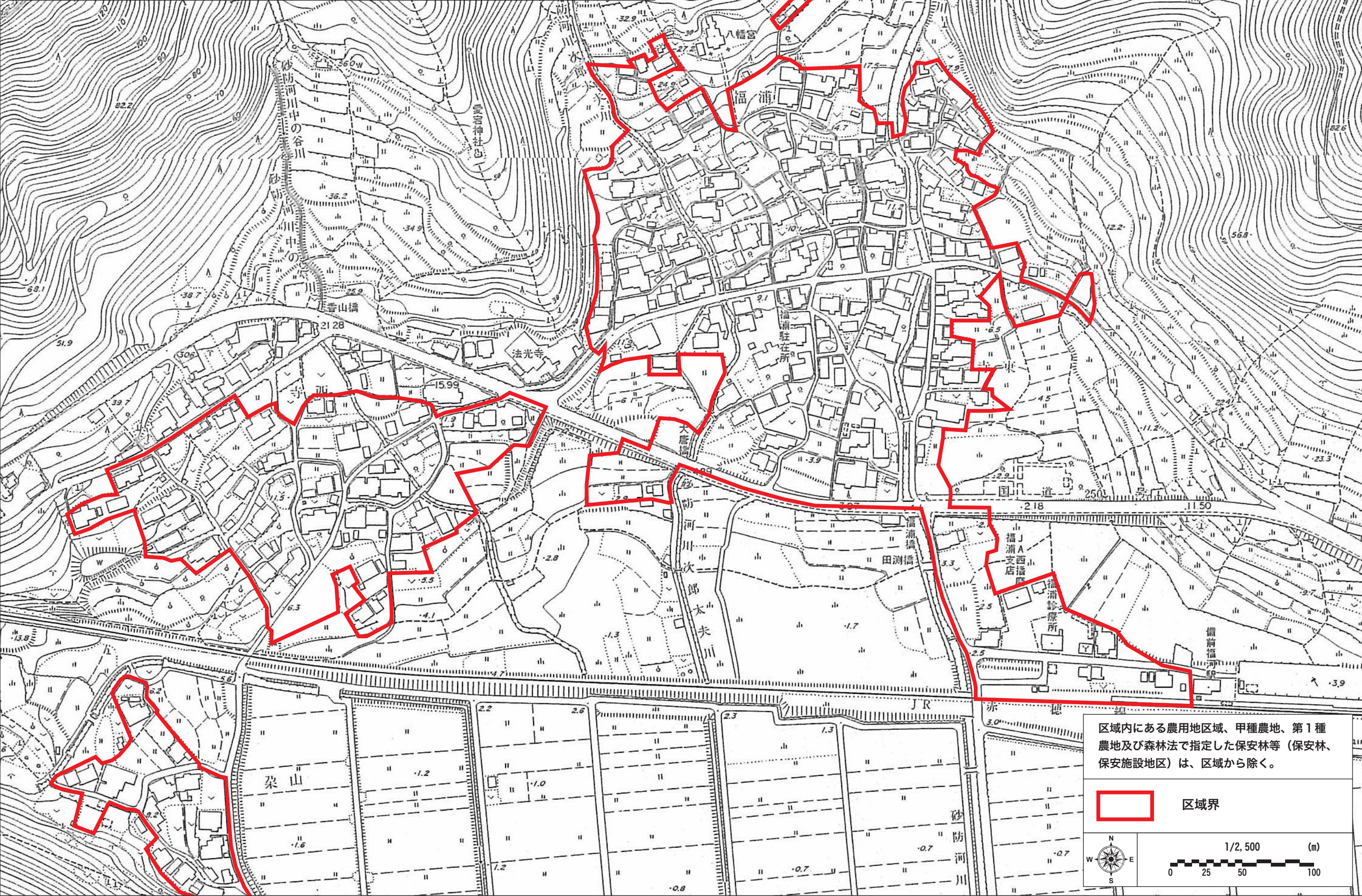
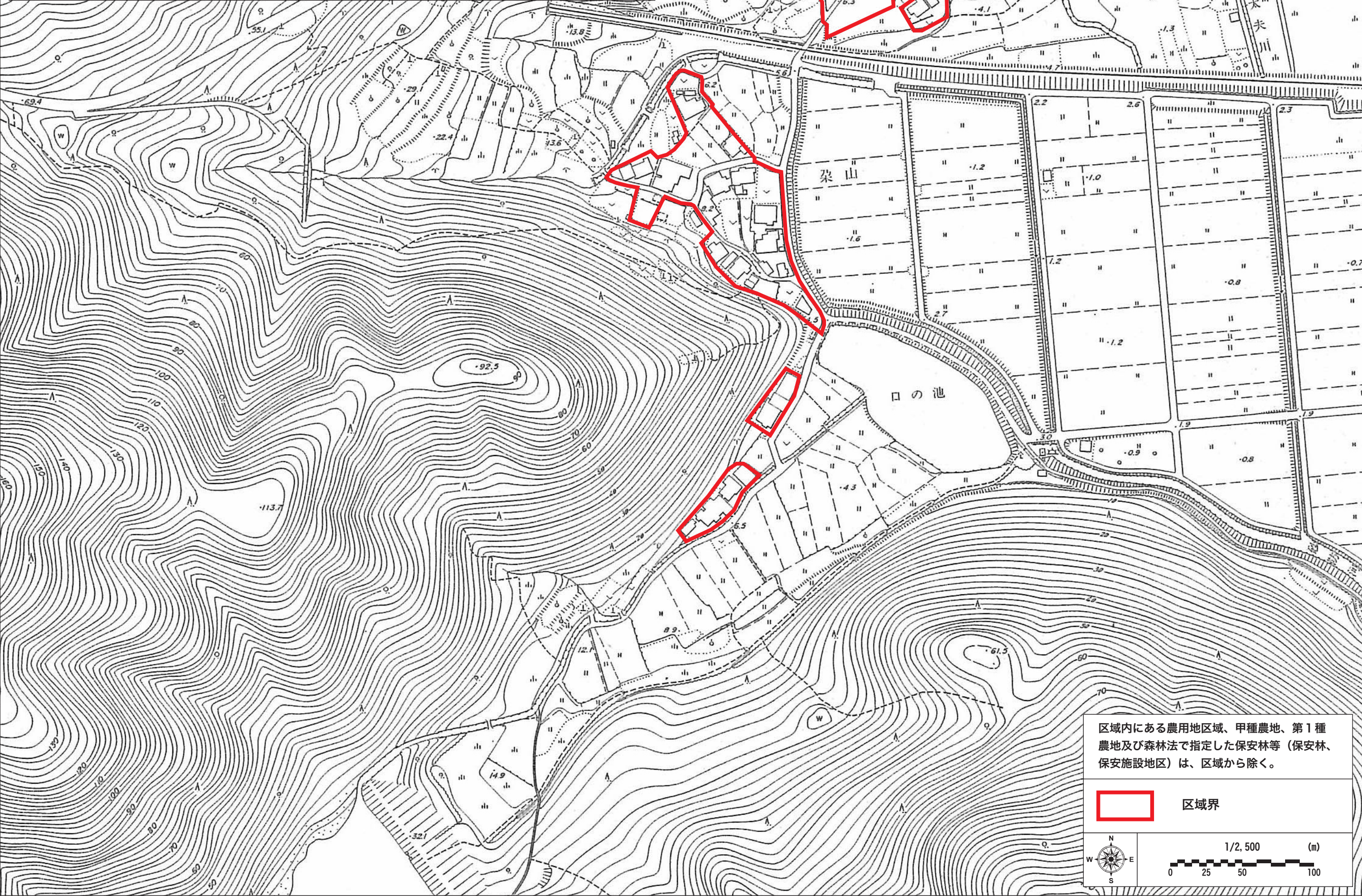


| 区域の名称 | 予定建築物等の用途 | 備考（特別指定区域の名称） | 区域図 |
|--------------|------------------------|---------------|-----|
| ①-28 福浦地区 -1 | 条例別表の第3の1の項に規定する戸建ての住宅 | 地縁者の住宅区域 | |



| 区域の名称 | 予定建築物等の用途 | 備考（特別指定区域の名称） |
|--------------|------------------------|---------------|
| ①-28 福浦地区 -2 | 条例別表の第3の1の項に規定する戸建ての住宅 | 地縁者の住宅区域 |

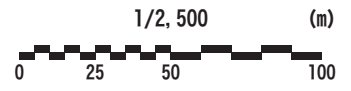
区域図



区域内にある農用地区域、甲種農地、第1種農地及び森林法で指定した保安林等（保安林、保安施設地区）は、区域から除く。

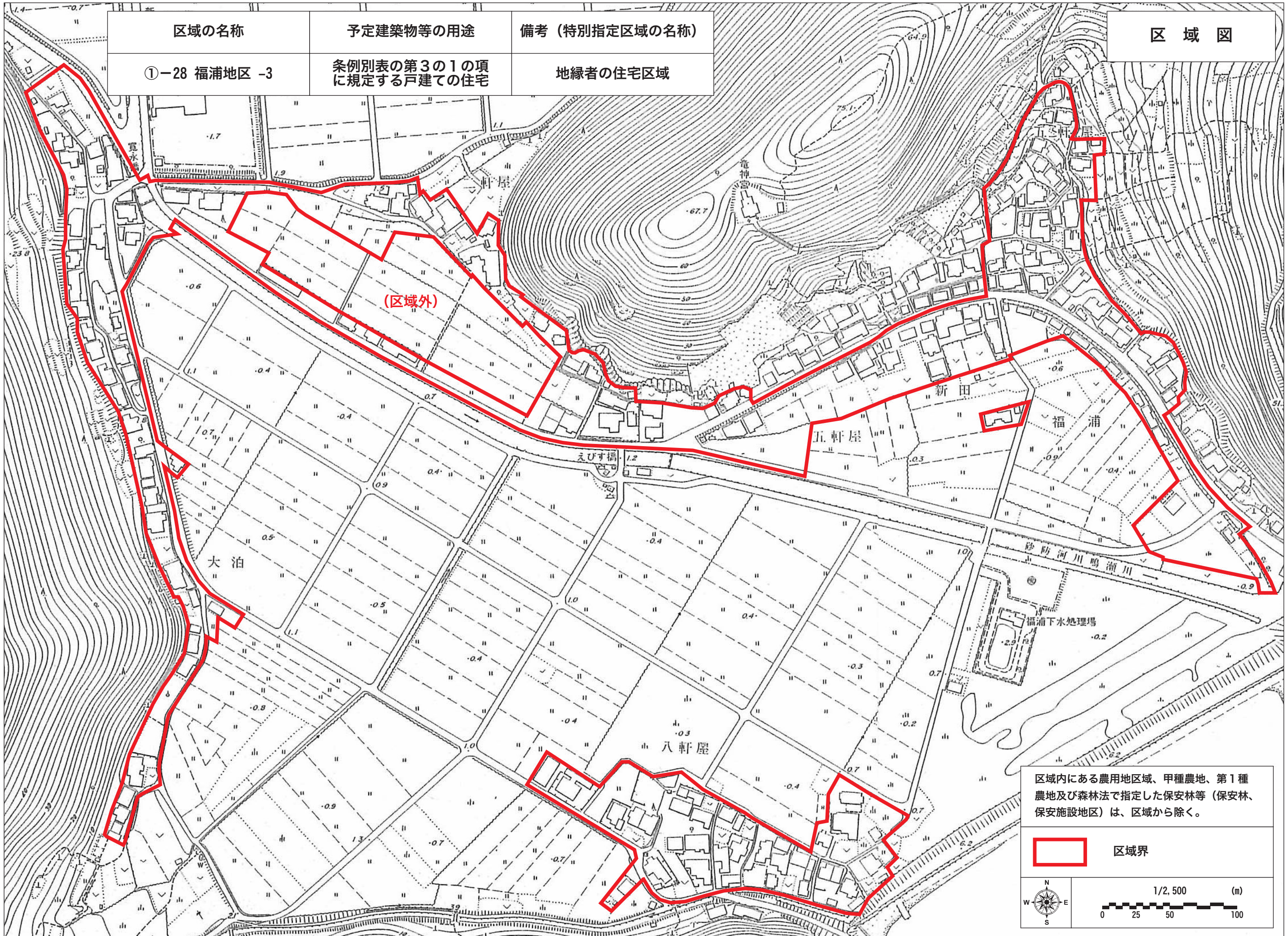


区域界




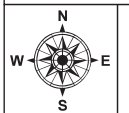

| 区域の名称 | 予定建築物等の用途 | 備考（特別指定区域の名称） |
|--------------|------------------------|---------------|
| ①-28 福浦地区 -3 | 条例別表の第3の1の項に規定する戸建ての住宅 | 地縁者の住宅区域 |

区域図



区域内にある農用地区域、甲種農地、第1種農地及び森林法で指定した保安林等（保安林、保安施設地区）は、区域から除く。

 区域界

  1/2,500 (m)

| 区域の名称 | 予定建築物等の用途 | 備考（特別指定区域の名称） |
|--------------|------------------------|---------------|
| ①-28 福浦地区 -4 | 条例別表の第3の1の項に規定する戸建ての住宅 | 地縁者の住宅区域 |

区域図



区域内にある農用地区域、甲種農地、第1種農地及び森林法で指定した保安林等（保安林、保安施設地区）は、区域から除く。



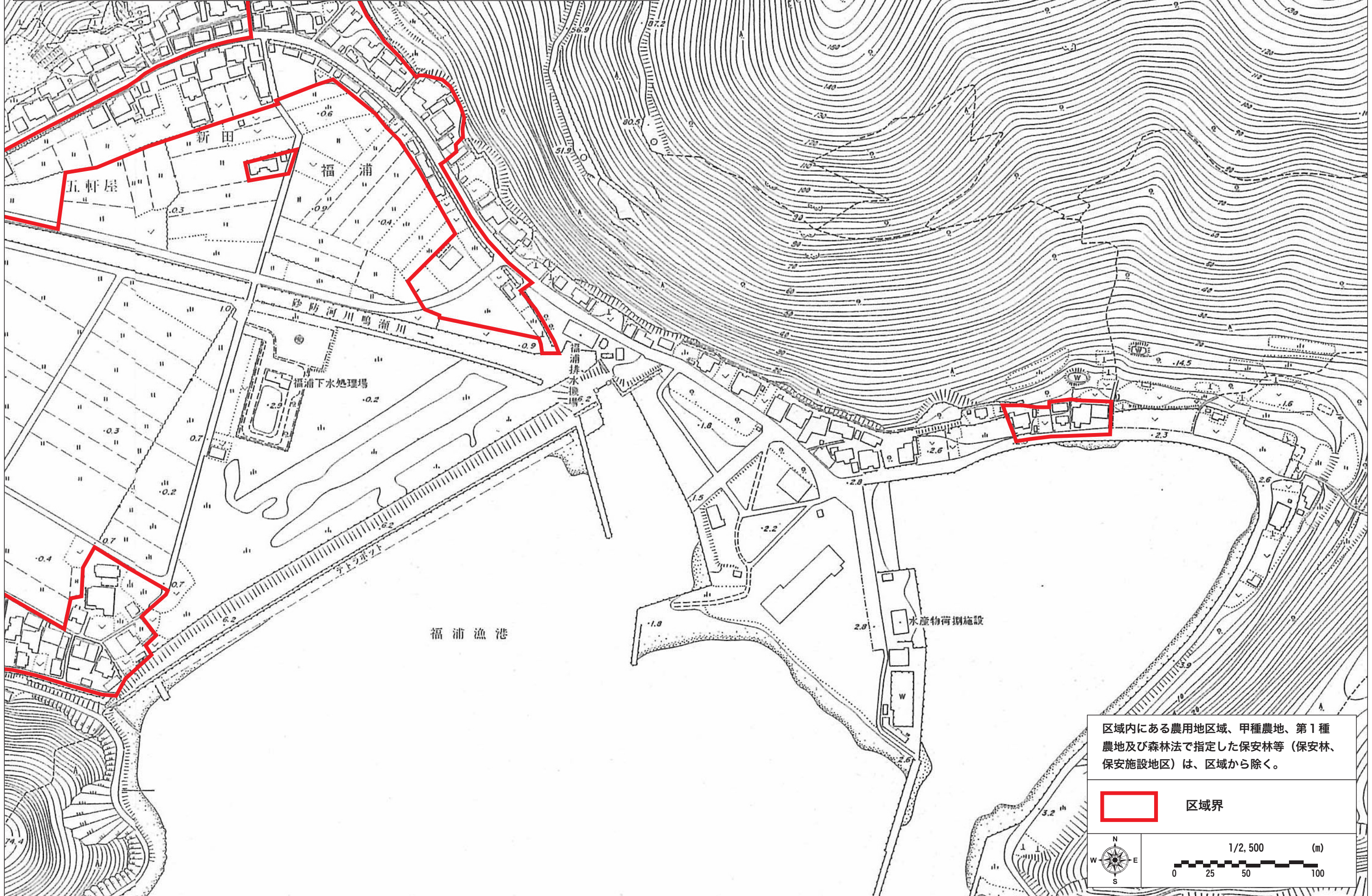
区域界



古池港

| 区域の名称 | 予定建築物等の用途 | 備考（特別指定区域の名称） |
|--------------|------------------------|---------------|
| ①-28 福浦地区 -5 | 条例別表の第3の1の項に規定する戸建ての住宅 | 地縁者の住宅区域 |

区域図



区域内にある農用地区域、甲種農地、第1種農地及び森林法で指定した保安林等（保安林、保安施設地区）は、区域から除く。



区域界

