

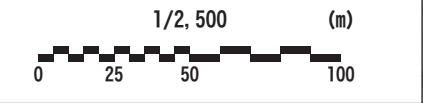
区域の名称	予定建築物等の用途	備考（特別指定区域の名称）
①-14 坂越地区 -1	条例別表の第3の1の項に規定する戸建ての住宅	地縁者の住宅区域

区域図

区域内にある農用地区域、甲種農地、第1種農地及び森林法で指定した保安林等（保安林、保安施設地区）は、区域から除く。

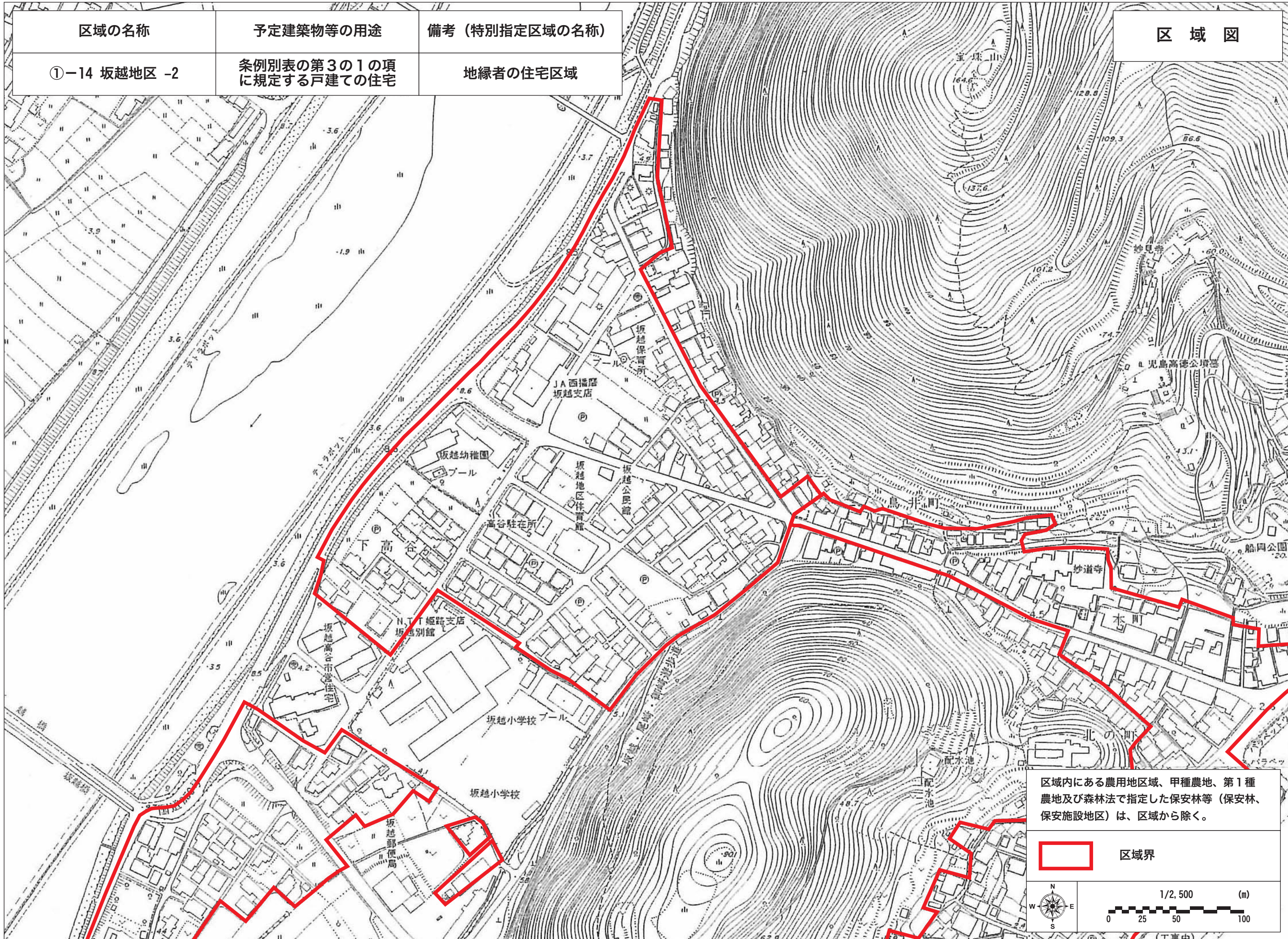


区域界






区域の名称	予定建築物等の用途	備考（特別指定区域の名称）
①-14 坂越地区 -2	条例別表の第3の1の項に規定する戸建ての住宅	地縁者の住宅区域

区域図



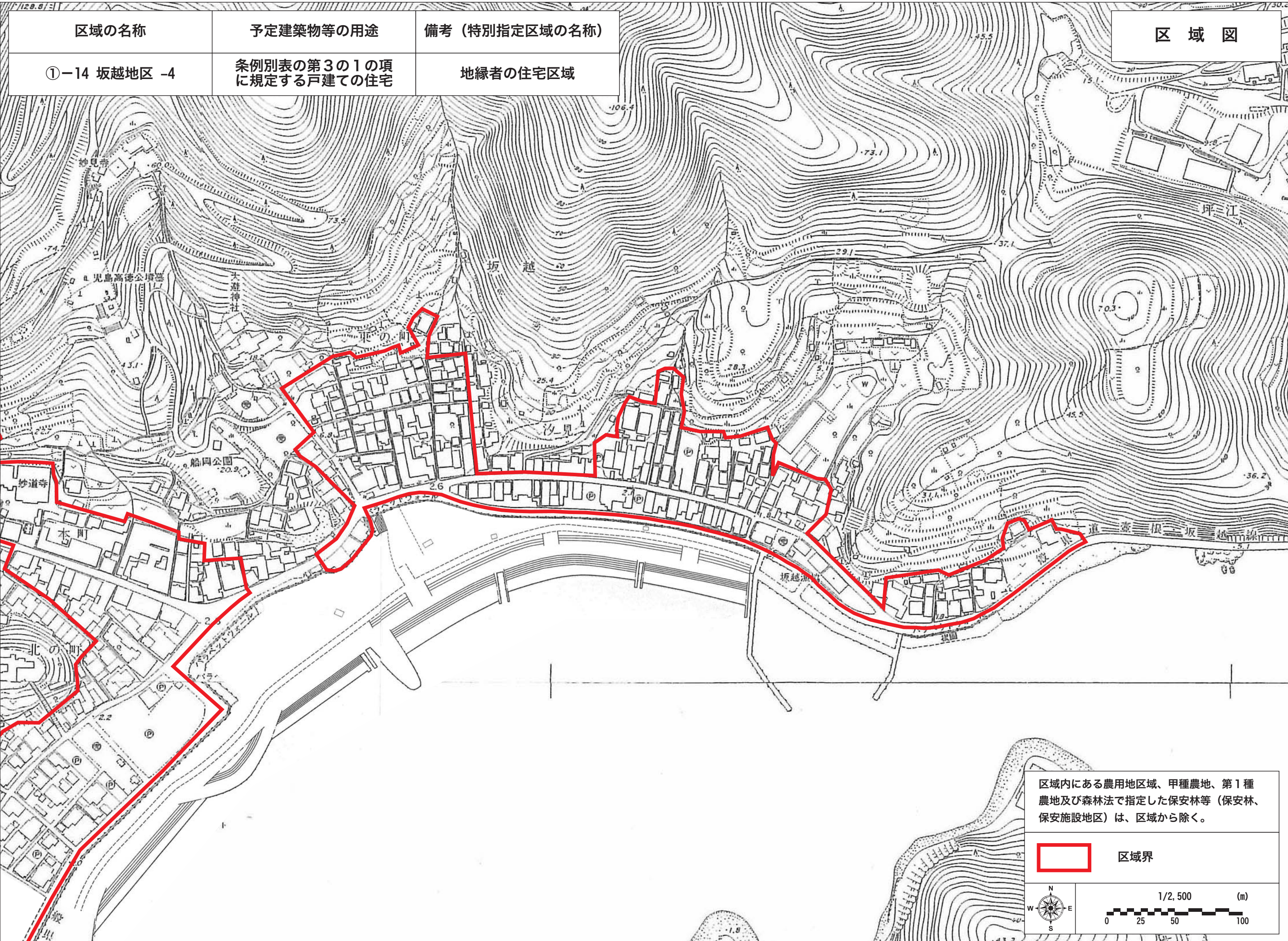
区域内にある農用地区区域、甲種農地、第1種農地及び森林法で指定した保安林等（保安林、保安施設地区）は、区域から除く。

 区域界

1/2,500 (m)

(工事中)



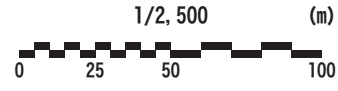
区域の名称	予定建築物等の用途	備考 (特別指定区域の名称)
①-14 坂越地区 -4	条例別表の第3の1の項に規定する戸建ての住宅	地縁者の住宅区域

区域図

区域内にある農用地区域、甲種農地、第1種農地及び森林法で指定した保安林等（保安林、保安施設地区）は、区域から除く。

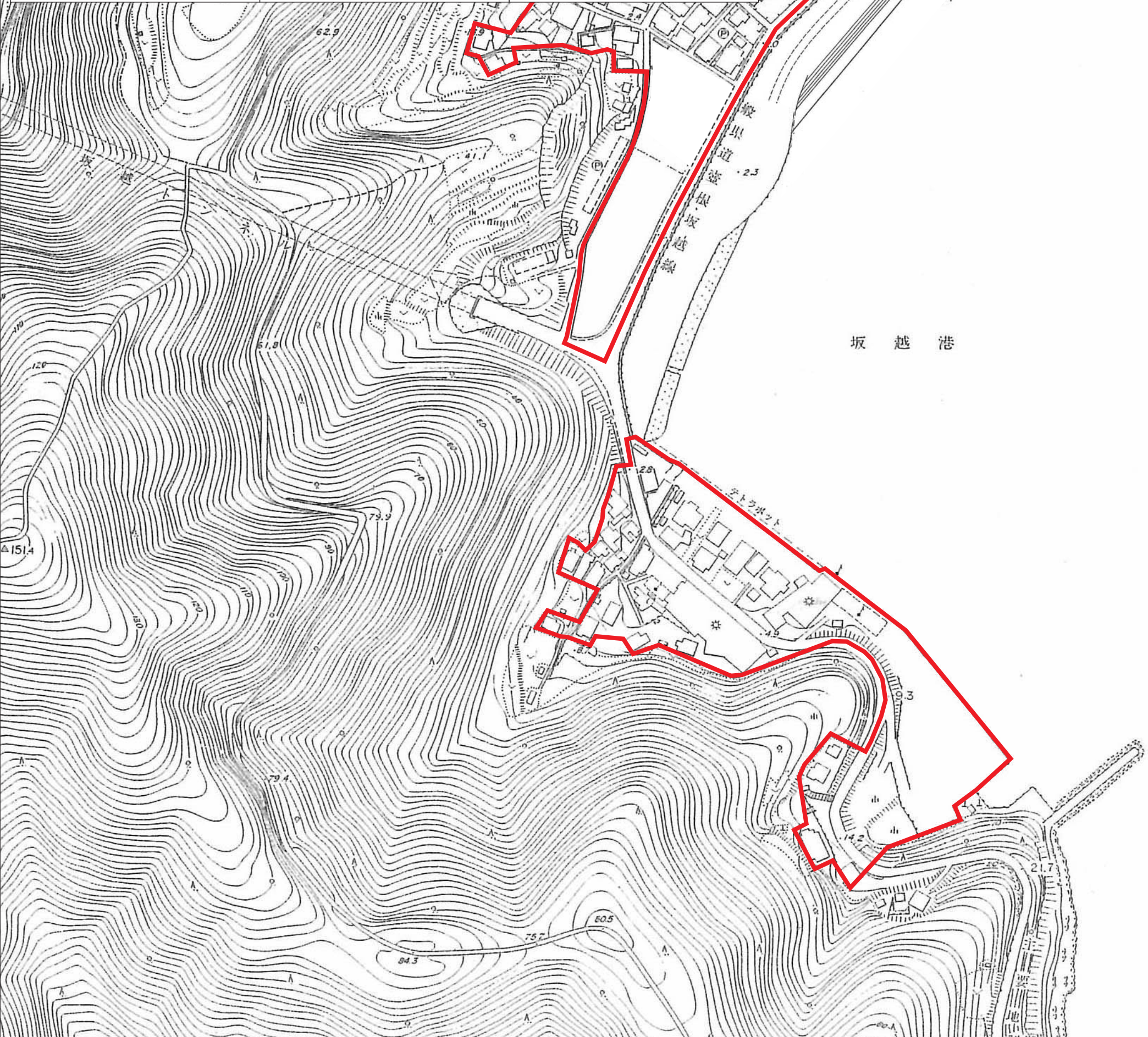


区域界



区域の名称	予定建築物等の用途	備考（特別指定区域の名称）
①-14 坂越地区 -5	条例別表の第3の1の項に規定する戸建ての住宅	地縁者の住宅区域

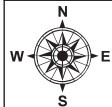
区域図

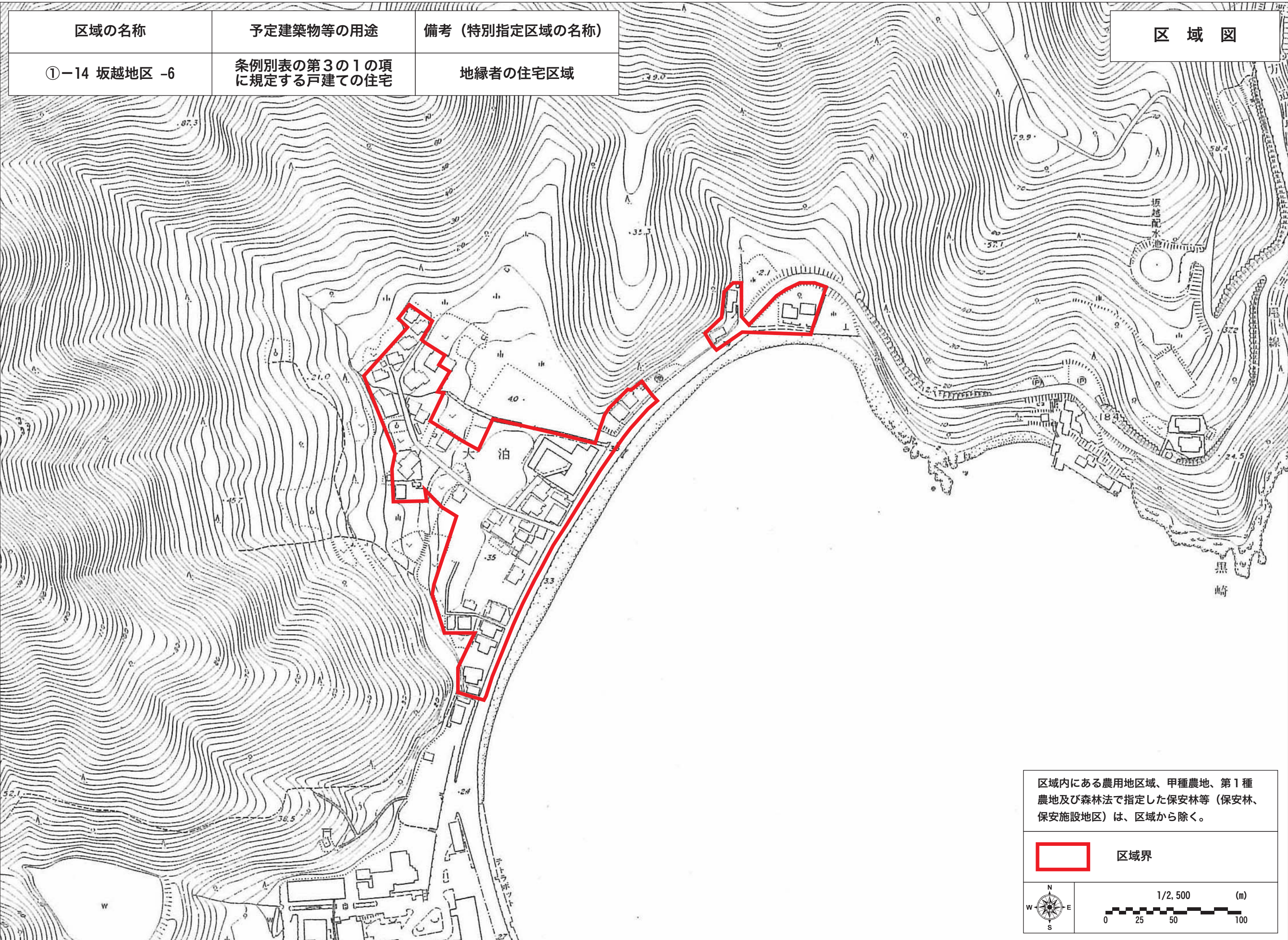


区域内にある農用地区域、甲種農地、第1種農地及び森林法で指定した保安林等（保安林、保安施設地区）は、区域から除く。



区域界





区域図

区域の名称	予定建築物等の用途	備考（特別指定区域の名称）
①-14 坂越地区 -6	条例別表の第3の1の項に規定する戸建ての住宅	地縁者の住宅区域

区域内にある農用地区域、甲種農地、第1種農地及び森林法で指定した保安林等（保安林、保安施設地区）は、区域から除く。



区域界



区域の名称	予定建築物等の用途	備考（特別指定区域の名称）
①-14 坂越地区 -7	条例別表の第3の1の項に規定する戸建ての住宅	地縁者の住宅区域

区域図

