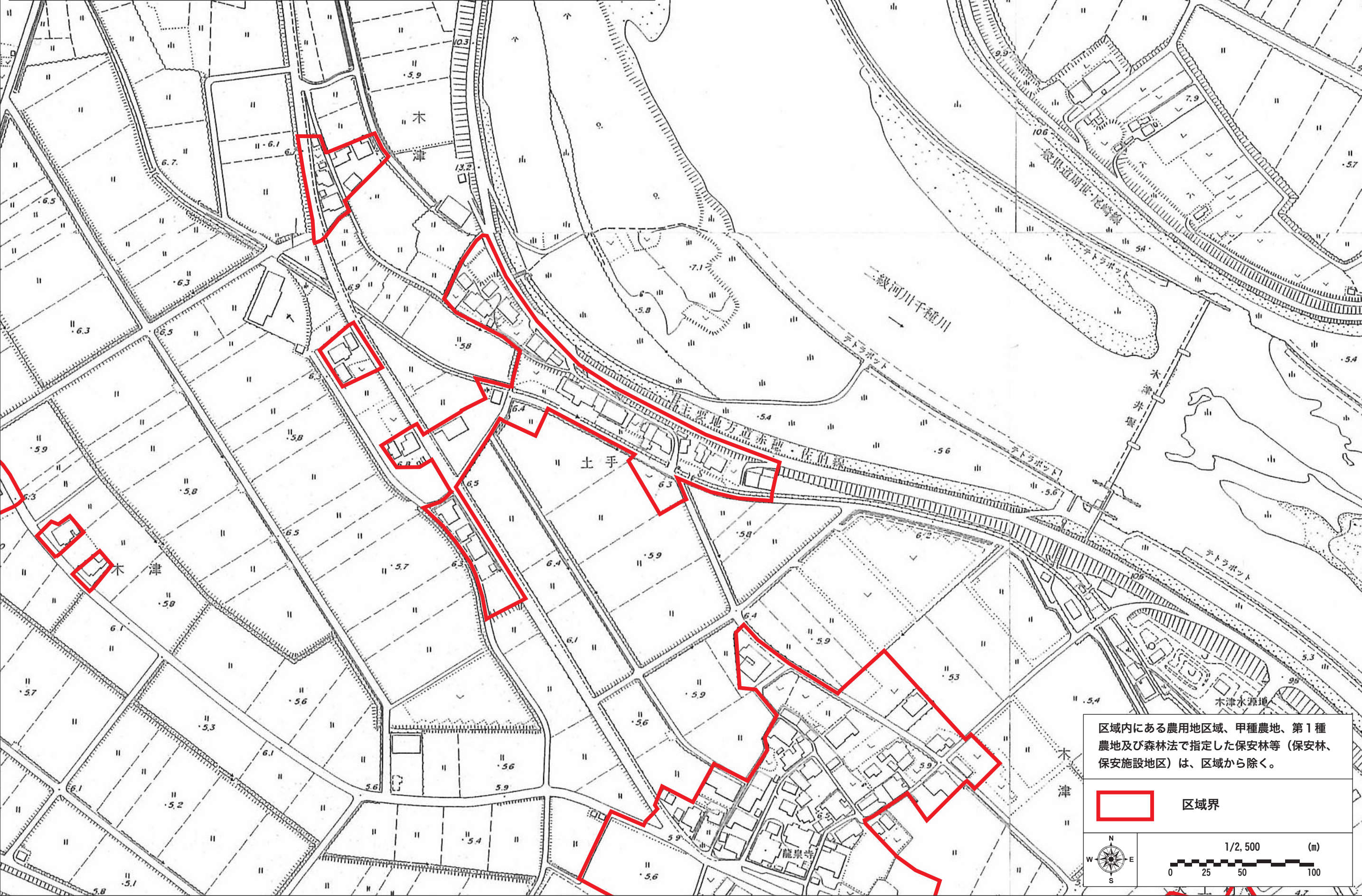


区域の名称	予定建築物等の用途	備考（特別指定区域の名称）
①-12 木津地区 -1	条例別表の第3の1の項に規定する戸建ての住宅	地縁者の住宅区域

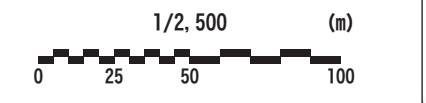
区域図

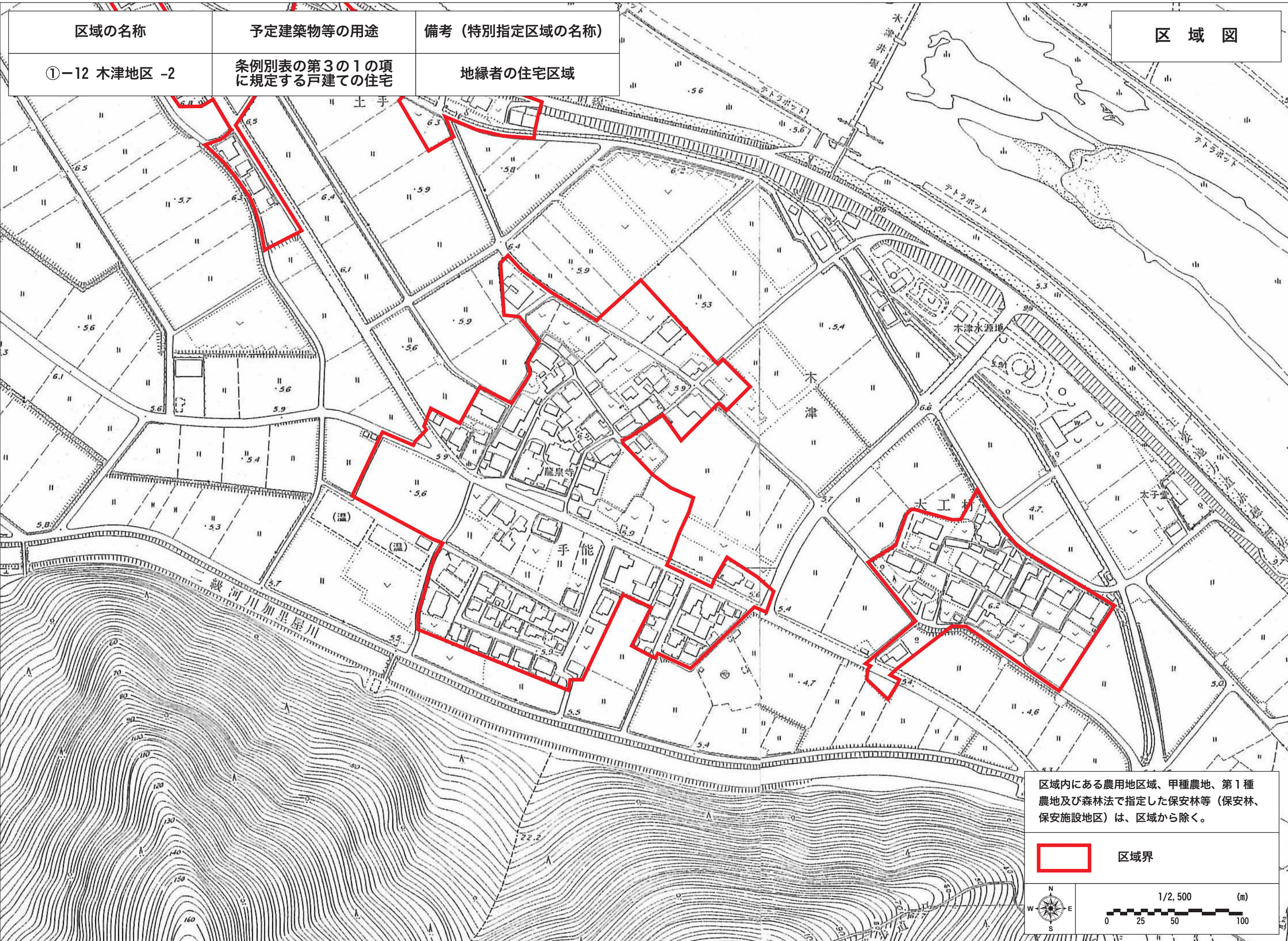


区域内にある農用地区域、甲種農地、第1種農地及び森林法で指定した保安林等（保安林、保安施設地区）は、区域から除く。



区域界





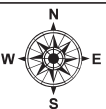
区域図

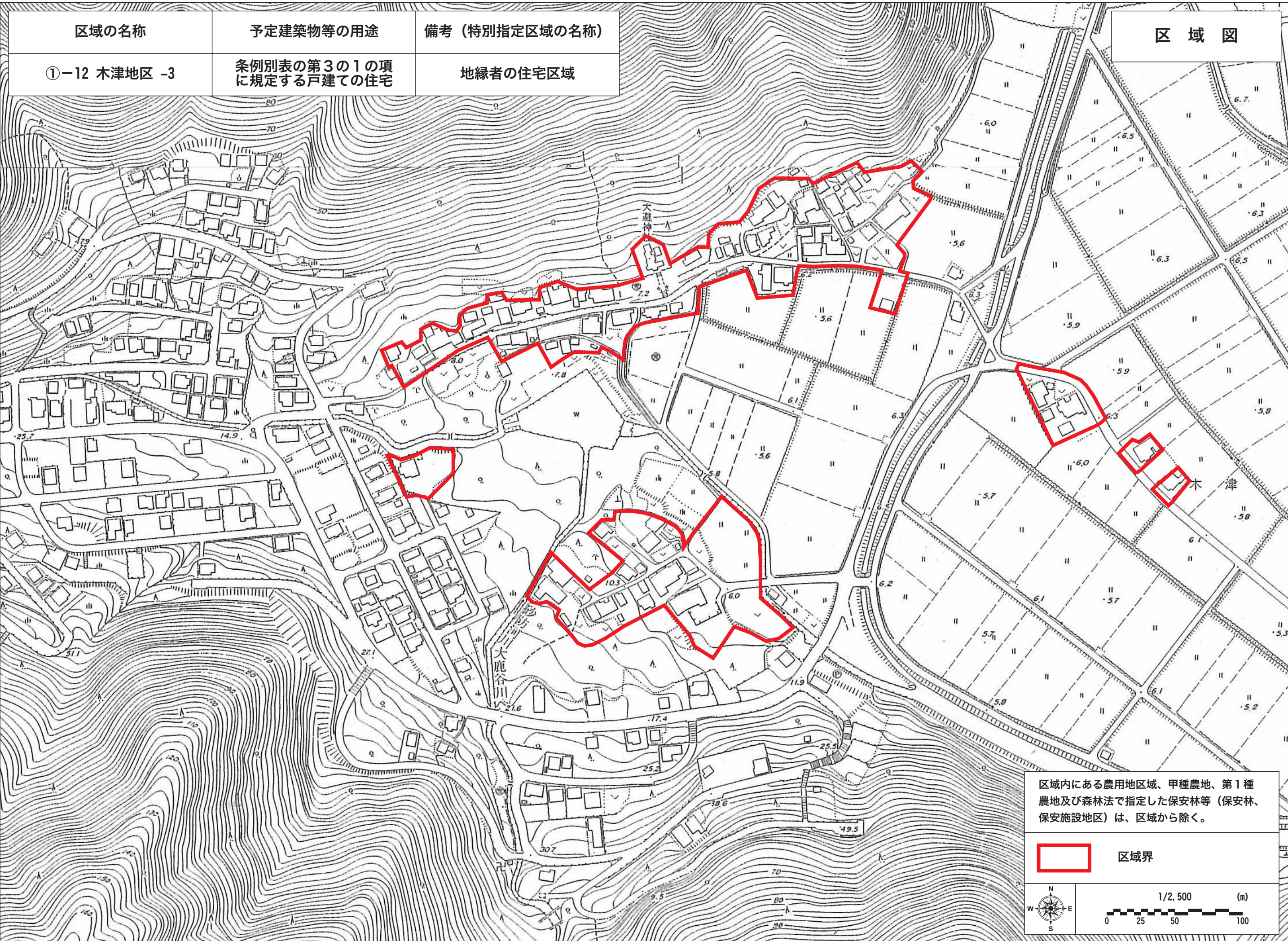
区域の名称	予定建築物等の用途	備考（特別指定区域の名称）
①-12 木津地区 -2	条例別表の第3の1の項に規定する戸建ての住宅	地縁者の住宅区域

区域内にある農用地区域、甲種農地、第1種農地及び森林法で指定した保安林等（保安林、保安施設地区）は、区域から除く。



区域界





区域の名称	予定建築物等の用途	備考（特別指定区域の名称）
①-12 木津地区 -3	条例別表の第3の1の項に規定する戸建ての住宅	地縁者の住宅区域

区域図

区域内にある農用地区域、甲種農地、第1種農地及び森林法で指定した保安林等（保安林、保安施設地区）は、区域から除く。



区域界



1/2,500 (m)
0 25 50 100