

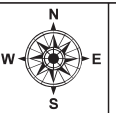
区域の名称	予定建築物等の用途	備考（特別指定区域の名称）
①-11 目坂地区 -1	条例別表の第3の1の項に規定する戸建ての住宅	地縁者の住宅区域

区域図

区域内にある農用地区域、甲種農地、第1種農地及び森林法で指定した保安林等（保安林、保安施設地区）は、区域から除く。



区域界



栗田工業(株)

真殿

真殿中継ポンプ場

清水工業団地公園

清水長田橋

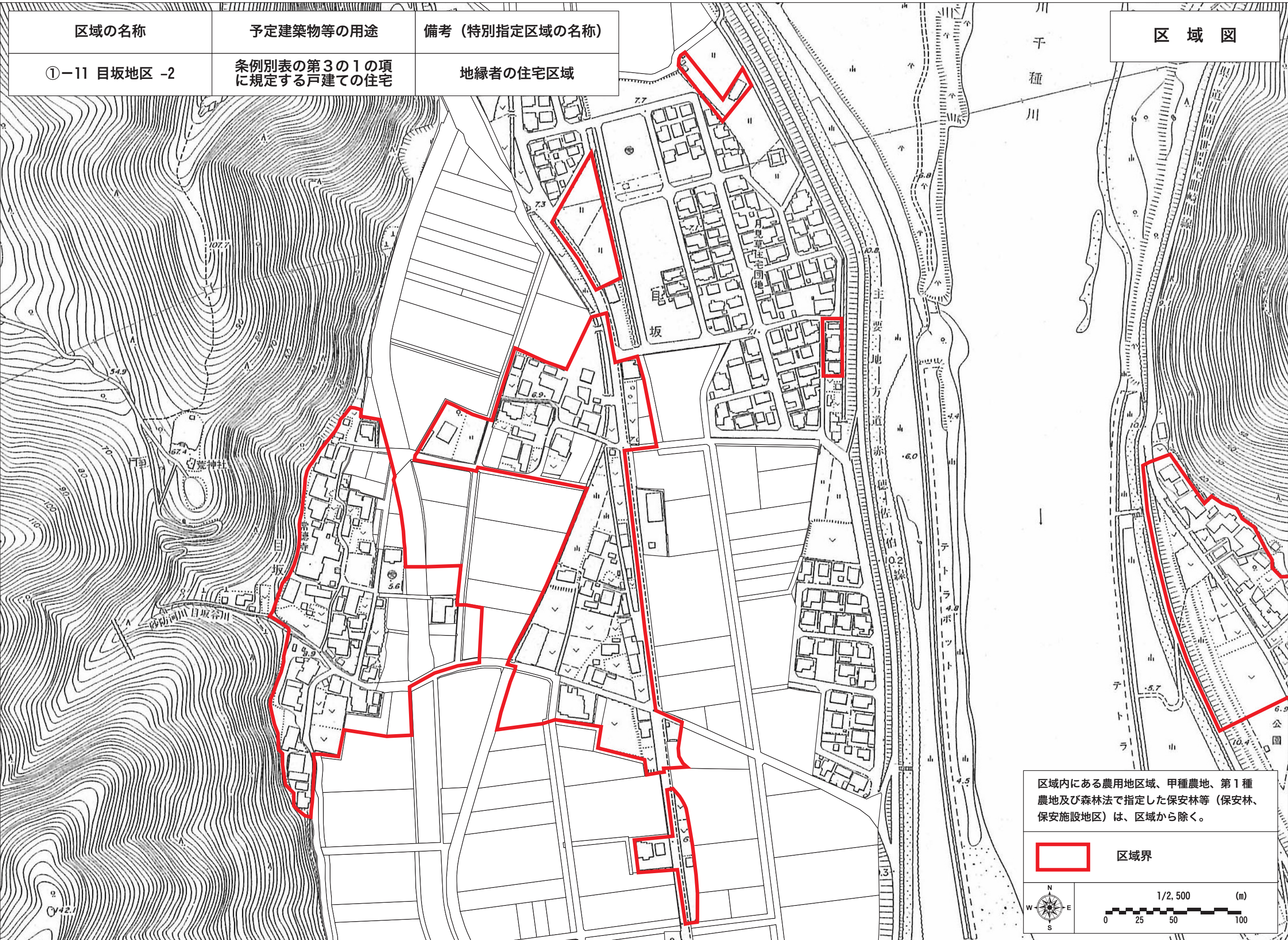
清水

目坂

赤穂用水

級河川高尾二川

高尾中山線1号橋



区域の名称	予定建築物等の用途	備考（特別指定区域の名称）
①-11 目坂地区 -2	条例別表の第3の1の項に規定する戸建ての住宅	地縁者の住宅区域

区域図

区域内にある農用地区域、甲種農地、第1種農地及び森林法で指定した保安林等（保安林、保安施設地区）は、区域から除く。



区域界

