

にゅうがく なが 入学までの流れ

ちゅうがっこう でんわ
**あかつき中学校に電話をかけて
相談します**

ちゅうがっこう めんだん おこな
あかつき中学校で面談を行います

ひめじしがい す ひと
姫路市外に住んでいる人は、
す しちょうそん きょういくいいんかい めんだん
住んでいる市町村の教育委員会との面談もあります

にゅうがくがんしょ だ
入学願書を出します

にゅうがく き
入学が決まります



- ◎ 4月から9月までに入学が決定した人は、
年度の途中から入学することができます
- ◎ 4月当初からの入学を希望する人は、
その前の年の11月から入学を
受け付けます

たいけん
体験もできます
きがる そうだん
**気軽に相談
してください**



がっこうあんない
学校案内

こうりつ やかん ちゅうがっこう
公立夜間中学校

ひめじ しりつ
姫路市立
ちゅうがっこう
**あかつき中学校で
学んでみませんか?**

● お問い合わせ先



ひめじしりつ ちゅうがっこう
姫路市立あかつき中学校

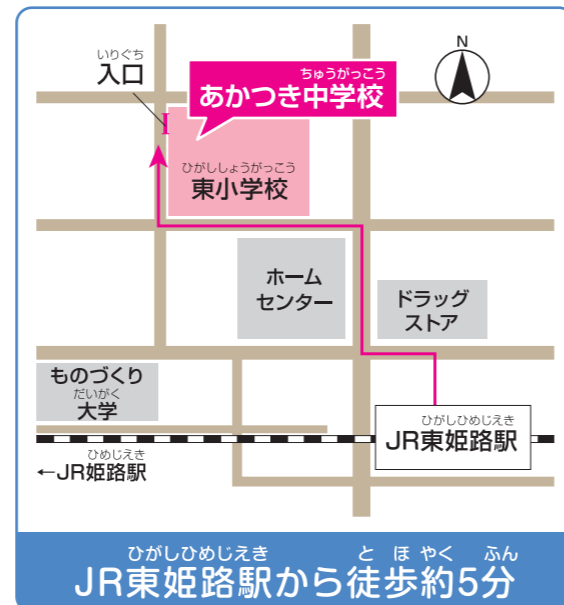
しよざいち ひめじし いちのこうちやうにちやうめ ばんち
所在地 〒670-0943 姫路市市之郷町二丁目34番地

でんわ
電話 079-282-2118

FAX 079-288-2007

でんわ きやうじつ のぞ げつやうび きんやうび
電話は休日を除く 月曜日から金曜日までの
午後1時15分から午後9時15分まで

● アクセス



がっこう ようす
学校の様子をホームページから
発信しています

<https://www.city.himeji.lg.jp/school/category/42-1-0-0-0-0-0-0-0-0-0.html>

ひめじしりつ ちゅうがっこう
姫路市立あかつき中学校は

きむきやういく ねんれい こ ひと ちゅうがっこう しゅうりやう ひと
義務教育の年齢を超えた人で、中学校を修了していない人や

りゆう ちゅうがっこう かよ
さまざまな理由でほとんど中学校に通えず

じゅうぶん まな ひと こうりつ やかんちゅうがっこう
十分に学べなかった人のための公立の夜間中学校です

ひめじし きょういくいいんかい
姫路市教育委員会

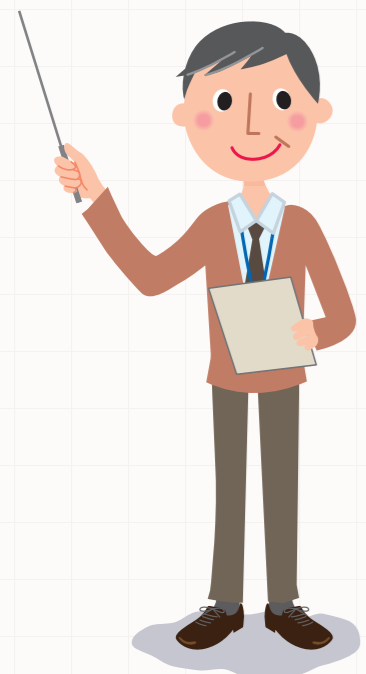
まな よろこ
 がっこうきょういくもくひょう
学校教育目標「学ぶ喜び」

～つなぐ・つむぐ・しんじる～

ぜんいん ところ あ
 全員で心を合わせて
 たの いく ところ がっこう めざ
 楽しく居心地のよい学校を目指しています



やかんちゅうがっこう
夜間中学校はこんなところです



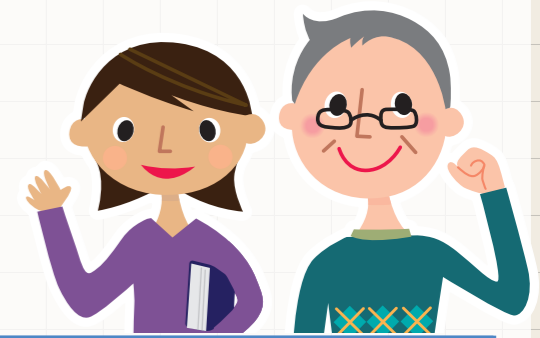
- きょういんめんきょ も せんせい おし
 □ 教員免許を持つ先生が教えます
- ひるま ちゅうがっこう おな きょうが べんきょう
 □ 昼間の中学校と同じようにすべての教科を勉強します
 (こくご しゃかい すうがく りか えいご おんがく びじゅつ ほけんたいいく きじゅつ かにい
 (国語、社会、数学、理科、英語、音楽、美術、保健体育、技術・家庭など))
- がいこくせき ひと がくしゅう りかい すす
 □ 外国籍の人などには、学習の理解を進めるために、
 ひつよう おう にほんご しえん おこな
 必要に応じて日本語の支援を行います
- せいと がくりよく おう しどう おこな
 □ 生徒の学力に応じた指導を行います
- かてい しゅうりょう ちゅうがっこう そつぎょうしかく え
 □ すべての課程を修了すれば、中学校の卒業資格が得られます
- ねんかん がくしゅう ざいがくきかん げんそく ねん じょうげん
 □ 3年間をかけて学習しますが、在学期間は原則6年を上限として
 えんちよう
 延長することができます
- がくりよくなど しょうきよう ねんせい ねんせい はじ
 □ 学力等の状況によって2年生、3年生から始めることもできます

ひよう
費用

- じゅぎょうりよう
 □ 授業料はかかりません
- きゅうしょく じかん きぼうしゃ ひとり しょく えん きゅうしょく ていきょう きんがく れいわ ねんど じてん
 □ 給食の時間には、希望者に一人1食300円で給食を提供します(金額は令和5年度時点)
- にほん しんこう かけきん ひとり ねんかん えん きんがく れいわ ねんど じてん
 □ 日本スポーツ振興センターの掛金は、一人あたり年間460円です(金額は令和5年度時点)
- きょうざい ひよう きょうじ こうつうひ
 □ 教材の費用や行事などの交通費がかかります
- ひよう ふあん ひと ひよう しえん しく がっこう そうだん
 □ 費用に不安のある人は費用を支援する仕組みがありますので、学校に相談してください

じゅぎょうび じかん
授業日・時間

- げつようび きんようび やかん
 □ 月曜日から金曜日までの夜間
 (午後5時25分から午後8時50分まで)に学習します
- はるやす なつやす ふゆやす ひるま ちゅうがっこう おな
 □ 春休み、夏休み、冬休みがあります(昼間の中学校と同じ)
- ひと じゅぎょう ぶん いちにち じかん じゅぎょう
 □ 一つの授業は40分で、一日に4時間の授業があります



しゅうかん じかんわり れい
● 1週間の時間割(例)

ようび 曜日	げつ 月	か 火	すい 水	もく 木	きん 金
17:25～17:30	ホームルーム				
17:30～18:10 1時間目	すうがく 数学	こくご 国語	ほけんたいいく 保健体育	おんがく 音楽	すうがく 数学
18:10～18:40	きゅうしょく きゅうけい 給食・休憩				
18:40～19:20 2時間目	えいご 英語	すうがく 数学	りか 理科	えいご 英語	しゃかい 社会
19:20～19:25	きゅうけい 休憩				
19:25～20:05 3時間目	ぎじゅつ かにい 技術・家庭	びじゅつ 美術	しゃかい 社会	こくご 国語	りか 理科
20:05～20:10	きゅうけい 休憩				
20:10～20:50 4時間目	どうとく そうごう がっかつ 道徳・総合・学活	どうとく そうごう がっかつ 道徳・総合・学活	こくご 国語	すうがく 数学	こくご 国語

にゅうがく ひと にゅうがくたいしょうしゃ
入学できる人(入学対象者)

にゅうがく とし がつ にちじてん さいいじよう ひと きむきょういく ねんれい す ひと
 入学する年の4月2日時点で15歳以上の人(義務教育の年齢を過ぎた人)で

- りゆう ぎむきょういく しゅうりよう ひと
 1. さまざまな理由により、義務教育を修了していない人
- ふとうこう びょうき などにより、ほとんど中学校に通えなかった人

がいこくせき ひと ひめじしがい す ひと にゅうがく
 ※外国籍の人や姫路市外に住む人も入学できます

