

記 入 要 項

◆ 躯体等の下地凡例 ◆

M M	モモセメント板
C	コンクリート下地
D S	コンクリートブロック下地
W	軽量鉄骨下地
A	木造下地
P B	ALC下地
R	プラスチックボード下地
M	コンクリート打放積下地
J P B	モルタル下地
W B	ジョイントプラスチックボード下地
O	ベニヤ下地
N E	大判板下地
W P	タタフォーム下地
L M	コンパネ下地
T B	ラスモルタル下地
	耐水ボード下地

◆ 防火性能認定番号 ◆

●不燃材通則的認定

石膏ボード (12)	1003号
不燃石膏石膏板	1004号
化粧石膏ボード	1007号
ロックウール段音板	1021号
石膏けい酸カルシウム板	1061号
化粧石膏けい酸カルシウム	1101号

●燃焼材料 (材料により性能異なる)

紙張紙 (不・準不)	0001号
紙物感紙 (不・準不・準)	0002号
ビニル紙紙 (準不・燃)	0003号
科学繊維紙 (準不)	0004号
短繊維紙紙 (不・準不)	0005号

◆ 増築部仕上記号凡例 ◆

記号	下地	片面仕上	備考	他面仕上	備考
A	C-100x50x20x2.3	PB厚12.5不燃クロス貼		エクセリア厚16貼 (INAX)	
B	軽鉄W=100	PB厚12.5不燃クロス貼		PB厚12.5不燃クロス貼	
C	CB厚100	PB厚12.5不燃クロス貼		PB厚12.5不燃クロス貼	
D	軽鉄W=75	ケイカル板厚6+5不燃クロス貼		ケイカル板厚8+8不燃クロス貼	耐火1特別 耐火(通) W1002
E	軽鉄W=75	ケイカル板厚6+8不燃クロス貼		ケイカル板厚8+8不燃クロス貼	
F	C-100x50x20x2.3 模範壁1.8x4.5@4.55 C厚100.5段積	ケイカル板厚6+5タイル貼 モルタル下地タイル貼		エクセリア厚15貼 (INAX)	準耐火45分 (外熱) W1092
G	軽鉄W=100 模範壁1.4x4.5@4.66 C厚100.5段積	ケイカル板厚8+8タイル貼 モルタル下地タイル貼		ケイカル板厚8+8不燃クロス貼	
H	軽鉄W=100	ケイカル板厚8+8不燃クロス貼		ケイカル板厚8+8不燃クロス貼	耐火1特別 耐火(通) W1002
I	CB厚150 模範壁1.8x4.5@4.55	PB厚12.5不燃クロス貼		モルタル下地150角タイル貼	
J	CB厚150	モルタル下地150角タイル貼		モルタル下地150角タイル貼	
K	CB厚150	モルタル下地150角タイル貼		在来下地増築ノ上セラマイルド	(カンベ) 増設
L	在来下地増築ノ上利用	セラマイルド (カンベ) 増設		セラマイルド (カンベ) 増設	
M	在来下地増築ノ上利用	ケイカル板厚6段日貼		PB厚12.5不燃クロス貼	
N	軽鉄W=75	セラマイルド (カンベ) 増設		模範壁1.8x4.5@4.55	
O	軽鉄W=100 模範壁1.8x4.5@4.55 C厚100.5段積	ケイカル板厚6+5タイル貼		ケイカル板厚6+6タイル貼	
P	在来下地増築ノ上利用	モルタル下地タイル貼		モルタル下地タイル貼	
Q	模範壁1.8x4.5@4.55	一部150角タイル貼		在来下地増築ノ上セラマイルド	(カンベ) 増設
	CB厚150	ケイカル板厚6+8不燃クロス貼		モルタル下地150角タイル貼	

◆ 略号 ◆

V P	ビニル系エナメル塗 (塩ビ系・アクリル系)
C L	グリアラッカー系
O P	油性調合ペイント塗
F P	合成樹脂エマルジョンペイント塗 (塩ビ系)
O S	オイルステイン塗
G P	塩ゴム系塗料塗
X L D C	キシラデ コール塗
S O P	合成樹脂両面ペイント塗
F P	フタル酸樹脂エナメル塗
A E	アクリル樹脂エナメル塗
U E	ポリウレタン樹脂エナメル塗
U C	ポリウレタン樹脂クリヤー塗
L E	ラッカーエナメル塗
X E	エポキシ樹脂エナメル塗
A E P	合成樹脂エマルジョンペイント塗 (アクリル系)
O V	オイルステインニス塗
O F	オイルステイン塗
D	防蟻塗料塗
W B	ホワイトブロンズメッキ
C F	クロームメッキ
H J	ヘアライン
A L	珪酸酸化皮膜 (アルマイト仕上)
A L (カラー)	着色アルミ (二次電解着色)
C	セメント系複層吹付吹付
E	合成樹脂エマルジョン系複層吹付吹付 (アクリル系・ビニル系)
K R	キタスイスキンロール (吹付)
K C	キタスイスキンコート (吹付)

外部仕上表 現在増築部等ハ全テ取替旧ノコト。

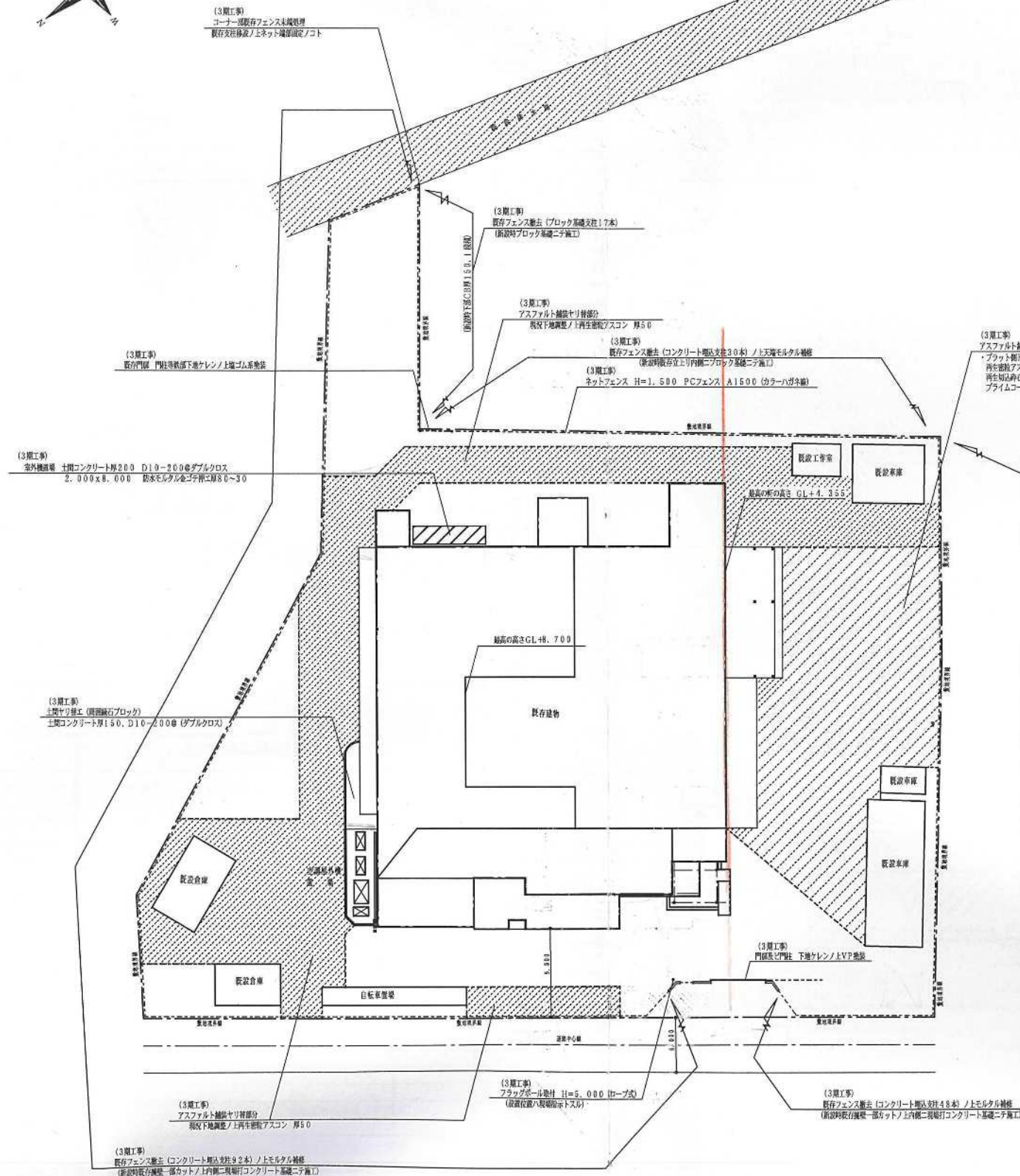
	仕 上	仕 上	仕 上
地 根	・耐摩カラー-GI厚0.5m/m珪酸皮膜 アスファルトルーフィング 940 モモセメント板厚25 モヤ C-100x50x20x2.3 @960 ネコ L-100x75x7 ・新屋葺 耐摩カラー-GI厚0.5m/m 不燃ペーパー厚5m/m、水上面戸、化粧フレーム、換気扉、断熱吹付	軒 壁 壁 壁	・塩ビ角継 (前高型) W=150 ・塩ビ100c、75c (VP=100、75) ・150角タイル貼 ・調子石 厚25 ・ステンレス手摺 38c
在 来 屋 根	・カラー鉄板厚0.5m/m珪酸皮膜 改修工法 (内田金属スチール製 66ハセ)	柱 型	・アングルラスモルタル吹付工 ・二丁掛タイル貼
外 壁	・耐火サイディング 厚15貼 エクセリア (INAX) 45分準耐火構造 認定番号 (外熱) Wb1002	鏡 付 窓	・エポキシ樹脂耐摩塗料
鏡	・コンクリート打放積 ・二丁掛タイル貼 ・VP吹付	ピ ロ テ ィ ー	・在来木間格レンノ上MMA樹脂系耐摩付塗
水 一 ル 道 用 口	・150角タイル貼	機 械 置 場	・リブブロックW=150 3段積 ・PCフェンス H=1.000
建 物 内 側 床	・アスファルト舗装 ・フラット部トランク通行部同 再生砕石アスコン 厚50 再生砕石砕石 厚100 プライムコート ソノ他アスファルトタイル等部 現況下地増築ノ上再生砕石アスコン 厚50	フ ェ ンス	・PCフェンス H=1.500 A1500 (カラーハガ本編) コンクリート基礎一部ブロック基礎使用
		外 部 土 間 (移 取 取 的)	・両面磁石ブロック敷 ・上部打替
		フ ラ ッ グ ホ ール	・H=5.000 ロープ式 アルミ製
		水 切	・耐火カラー-GI厚0.5m/m加工
		ピ ロ テ ィ ー 基 礎	・カラースレート瓦 (大瓦) ステンレス金物使用
		在 来 屋 根	・骨コイル厚0.6m/m加工 W300xH200 ・段材PB-38x4.5 500@ 塩ビ5段積

● 外壁塗装工事ノ仕様ハ下段ニヨリ
・屋CB部 V P吹付
・スレート部 V P吹付

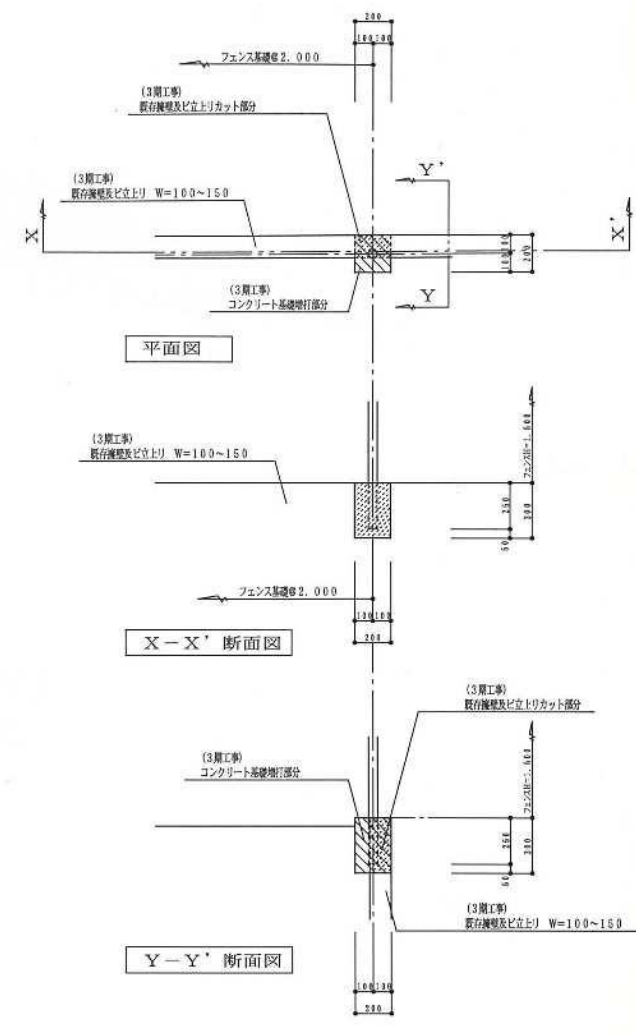
内部仕上表

玄関ホール				応接室・事務室★1期×2ヶ組、事務室2ヶ組				清湯室★1期×1ヶ組				冷庫室・冷凍室★3期×3ヶ組			
室名	下地	仕上	塗装	室名	下地	仕上	塗装	室名	下地	仕上	塗装	室名	下地	仕上	塗装
天井	既天	PB厚12.5下地不燃クロス貼		天井	既天	PB厚12.5下地不燃クロス貼		天井	既天	PB厚12.5下地不燃クロス貼		天井	既天	プレハブ冷庫床及ビブレハブ冷庫床	
壁	記号ニヨル			壁	記号ニヨル			壁	記号ニヨル			壁	CB厚150	プレハブ冷庫床及ビブレハブ冷庫床	
扉	記号ニヨル			扉	記号ニヨル			扉	記号ニヨル			扉	CB厚150	プレハブ冷庫床及ビブレハブ冷庫床	
巾木	ソフト巾木H=60、脚形石本根巾木H=60 脚形石本根巾木H=200			巾木	ソフト巾木H=60			巾木	ソフト巾木H=60			巾木		プレハブ冷庫床及ビブレハブ冷庫床	
床	150角タイル貼 塩ビタイル貼厚3.0 457.2角(化粧目地)			床	タイルカーペット敷(ラバー付)			床	塩ビタイル貼厚3.0 457.2角(化粧目地)			床		防水モルタルコテ押エ厚10~20	
備考				備考				備考				備考			
会議室兼読書所★1期×2ヶ組				書庫★1期×1ヶ組				調理室★1期×1ヶ組 3期×4ヶ組				男子・女子更衣室★1期×各1ヶ組			
天井	既天	PB厚12.5下地不燃クロス貼		天井	既天	PB厚12.5下地不燃クロス貼		天井	既天	ケイカル板 厚6貼替	セラミールドック	天井	既天	PB厚12.5下地不燃クロス貼	
壁	記号ニヨル			壁	記号ニヨル			壁	既天	ケイカル板 厚6貼替	セラミールドック	壁	記号ニヨル		
扉	記号ニヨル			扉	記号ニヨル			扉	既天	ケイカル板 厚6貼替	セラミールドック	扉	記号ニヨル		
巾木	ソフト巾木H=60			巾木	ソフト巾木H=60			巾木	ステンレス板厚0.5貼 防水モルタルコテ押エ			巾木	ソフト巾木H=60		
床	塩ビタイル貼厚3.0 457.2角(化粧目地)			床	塩ビタイル貼厚3.0 457.2角(化粧目地)			床	防水モルタルコテ押エ MMA樹脂系 床材貼			床	タイルカーペット敷(ラバー付)		
備考				備考				備考	換気室、ガス遮断部ケイカル板厚8下地ステンレス板厚0.5貼替 換気室、揚物上部既存フード周囲ケイカル板厚6下地V.P塗			備考			
休憩室★1期×1ヶ組				来客用M・W便所★1期×各1ヶ組				通廊用ホール				男子・女子便所★1期×各1ヶ組			
天井	既天	PB厚12.5下地不燃クロス貼		天井	既天	PB厚12.5下地不燃クロス貼		天井	既天	PB厚12.5下地不燃クロス貼		天井	既天	PB厚12.5下地不燃クロス貼	
壁	既天	PB厚12.5下地不燃クロス貼		壁	既天	PB厚12.5下地不燃クロス貼		壁	記号ニヨル			壁	記号ニヨル		
扉	既天	PB厚12.5下地不燃クロス貼		扉	既天	PB厚12.5下地不燃クロス貼		扉	記号ニヨル			扉	記号ニヨル		
巾木	タタミ敷			巾木	タタミ敷			巾木	二丁巻タイル貼 ソフト巾木H=60			巾木	一部ソフト巾木H=60		
床	タタミ敷厚55			床	150角タイル貼 塩ビタイル貼厚3.0 457.2角(化粧目地)			床	150角タイル貼 塩ビタイル貼厚3.0 457.2角(化粧目地)			床	150角タイル貼 塩ビタイル貼厚3.0 457.2角(化粧目地)		
備考				備考				備考				備考			
通路				手洗場				洗滌室				調味料庫★1期×1ヶ組 3期×1ヶ組			
天井	既天	PB厚12.5下地不燃クロス貼		天井	既天	ケイカル板厚6貼、突付貼、目地テープ貼	セラミールドック	天井	既天	ケイカル板厚6貼、突付貼、目地テープ貼	セラミールドック	天井	在来利用	在来シーラー処理ノ上利用	セラミールドック
壁	既天	PB厚12.5下地不燃クロス貼		壁	記号ニヨル			壁	記号ニヨル			壁	記号ニヨル		
扉	既天	PB厚12.5下地不燃クロス貼		扉	記号ニヨル			扉	記号ニヨル			扉	記号ニヨル		
巾木	ソフト巾木H=60			巾木	ソフト巾木H=60			巾木	ソフト巾木H=60			巾木	一部ソフト巾木H=60		
床	塩ビタイル貼厚3.0 457.2角(化粧目地)			床	150角タイル貼 塩ビタイル貼厚3.0 457.2角(化粧目地)			床	150角タイル貼			床	防水モルタルコテ押エMMA樹脂系床材貼		
備考				備考				備考				備考			
食品庫★1期×2ヶ組				下処理室★1期×1ヶ組 3期×1ヶ組											
天井	在来利用	在来シーラー処理ノ上利用	セラミールドック	天井	既天	ケイカル板厚6貼替	セラミールドック	天井	既天			天井	既天		
壁	記号ニヨル			壁	既天	ケイカル板厚6貼替	セラミールドック	壁	既天			壁	既天		
扉	記号ニヨル			扉	既天	モルタルコテ押エ	セラミールドック	扉	既天			扉	既天		
巾木				巾木	防水モルタルコテ押エ			巾木				巾木			
床				床	防水モルタルコテ押エ		MMA樹脂系 床材貼	床				床			
備考				備考				備考				備考			

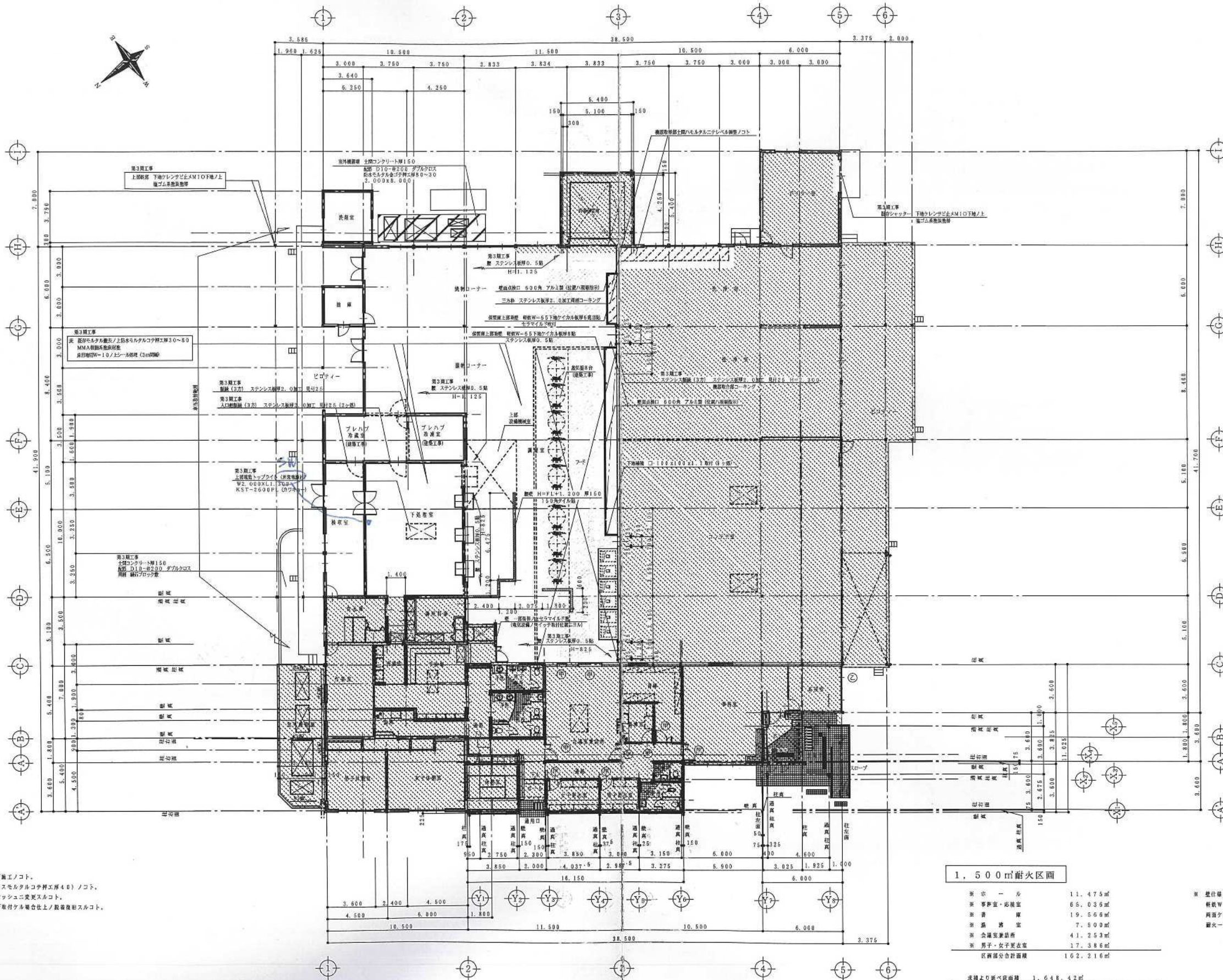
※ 印ハ室名ヲ取付ルコト。
 (上掲以外二件兼用1ヶ組、男女休憩室(既存)各1ヶ組モ取付ノコト、1期工事)
 (1期小計 22ヶ組、3期小計9ヶ組 合計31ヶ組)



配置図 S=1/300



工事名称	給食センター大規模改造築	工事設計図	図面番号	No. 8	設計年月日	11年 3月 15日	有限会社 藤友建築設計事務所 兵庫県赤穂市加里屋39-22 (赤穂小学校南前) 一級建築士 藤友俊男	TEL (0791) 43-6590 (代表)	所長	担当者
図面名称	配置図(3期)	縮尺	S=1/300		FAX (0791) 43-9241	一級登録番号-第120588号				



特記

- ※ 防火区画部/耐火壁ハ上階下マテ施工ノコト。
- ※ 防火区画部/換気部ハ耐火壁 (ウレタンフォーム厚40) ノコト。
- ※ スチールサッシュハ、全アルミサッシュニ変更スルコト。
- ※ 既設換気二新設スイッチ等ヲ増設シテ取付ケル場合上ノ取付位置ニシテスルコト。

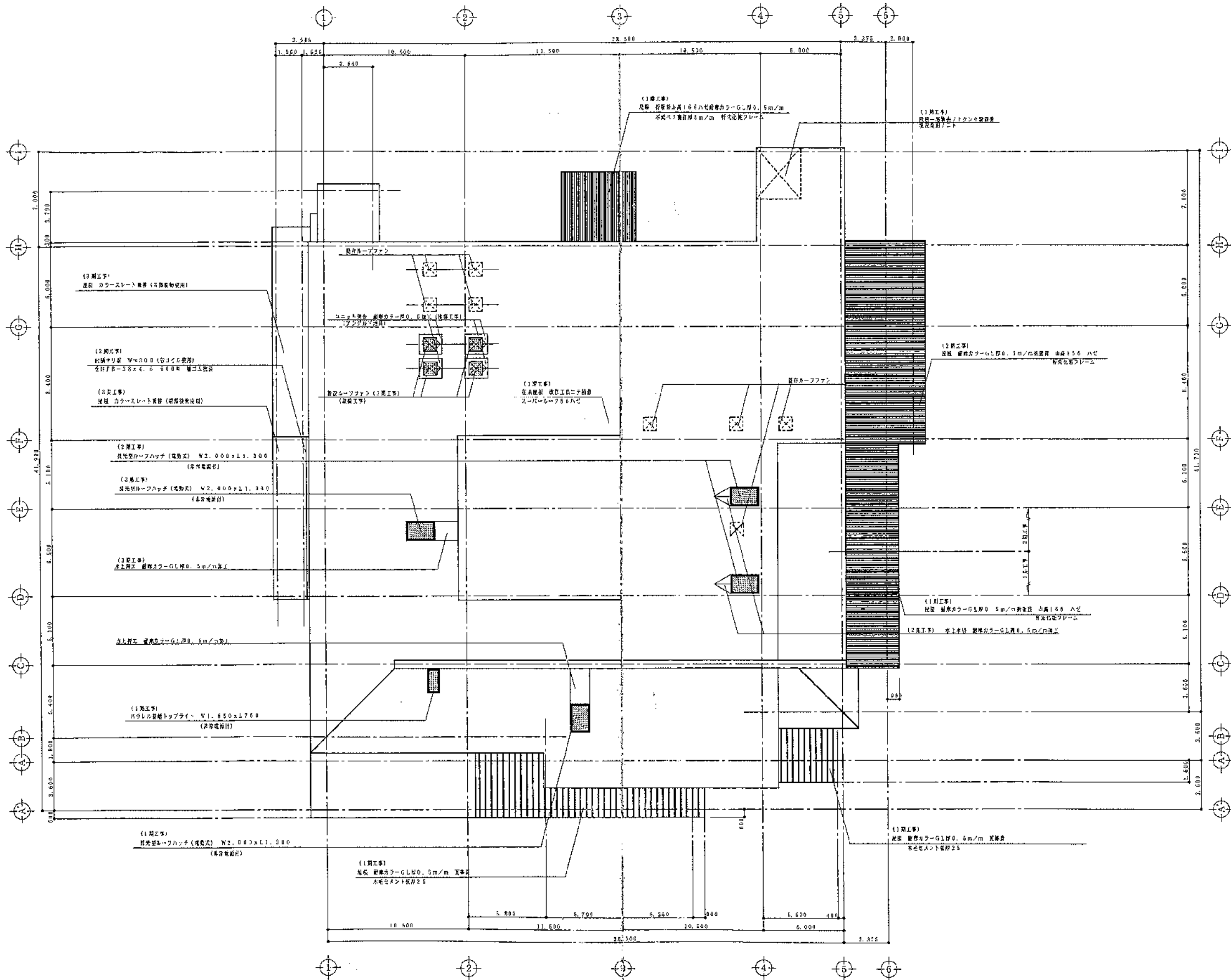
1,500㎡耐火区画

※ 廊下	11,475㎡
※ 事務室・会議室	65,036㎡
※ 書庫	19,566㎡
※ 会議室	7,509㎡
※ 会議室兼事務所	41,253㎡
※ 男子・女子更衣室	17,386㎡
区画部合計面積	162,216㎡


※ 仕仕
耐火W=100下地
両面タイプ厚8m/m+8m/m 不燃クロス貼
耐火-時間 耐火(通) W1002

求積より延べ床面積	1,648,42㎡
1,648,42-162,21=1,486,21㎡	
1,486,21<1,500,00 ∴ OK	

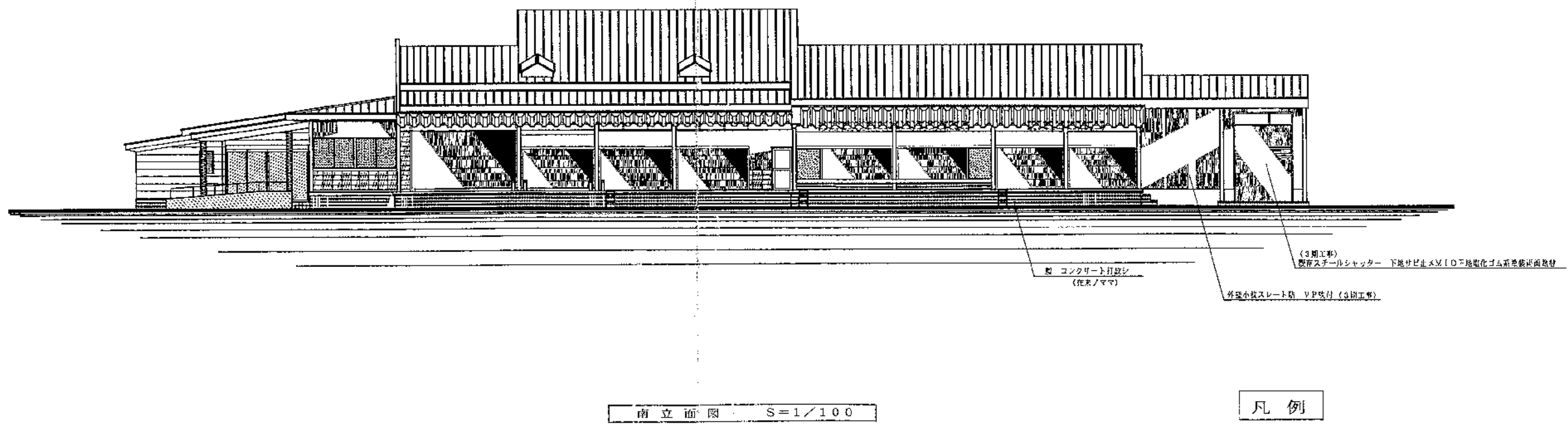
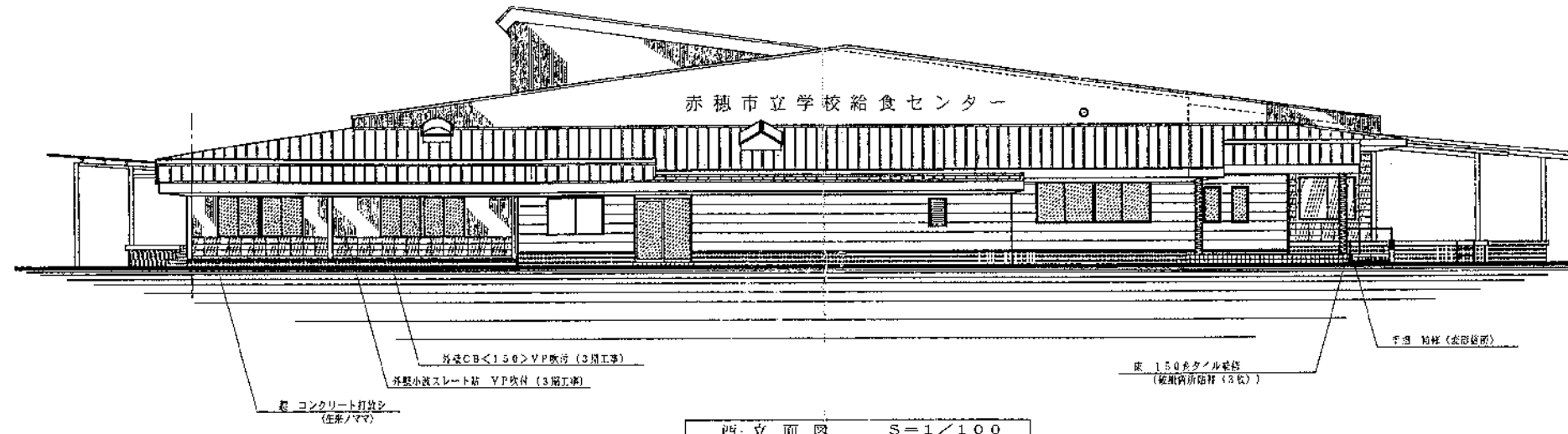
増築及ビ大規模改造平面図 S=1/150



増築屋根伏図 S=1/150


工事名称	給食センター大規模改修	工事設計図	図面番号	No. 12	設計年月日	11年3月16日	 有限会社 藤友建築設計事務所 兵庫県赤松市加皇屋39-22 (赤穂小学校前) 一級建築士 藤友俊男	所長	担当
図面名称	増築屋根伏図 (1期~3期)	縮尺	S=1/150					TEL 0791143-4560 (代表)	

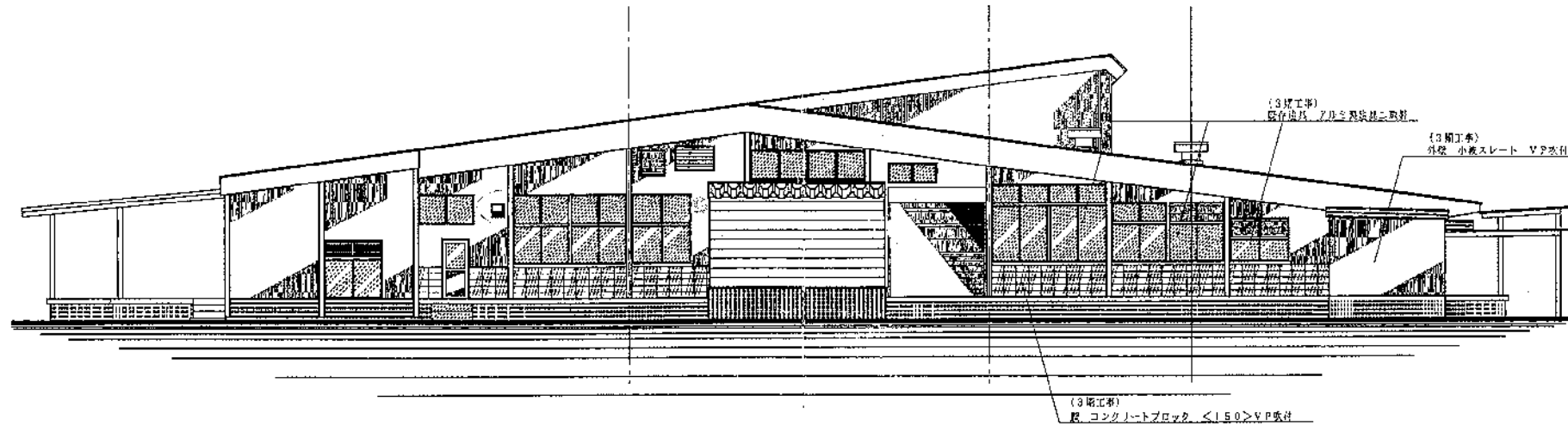
FAX 0791143-9211
 一般社団法人 第一20588号



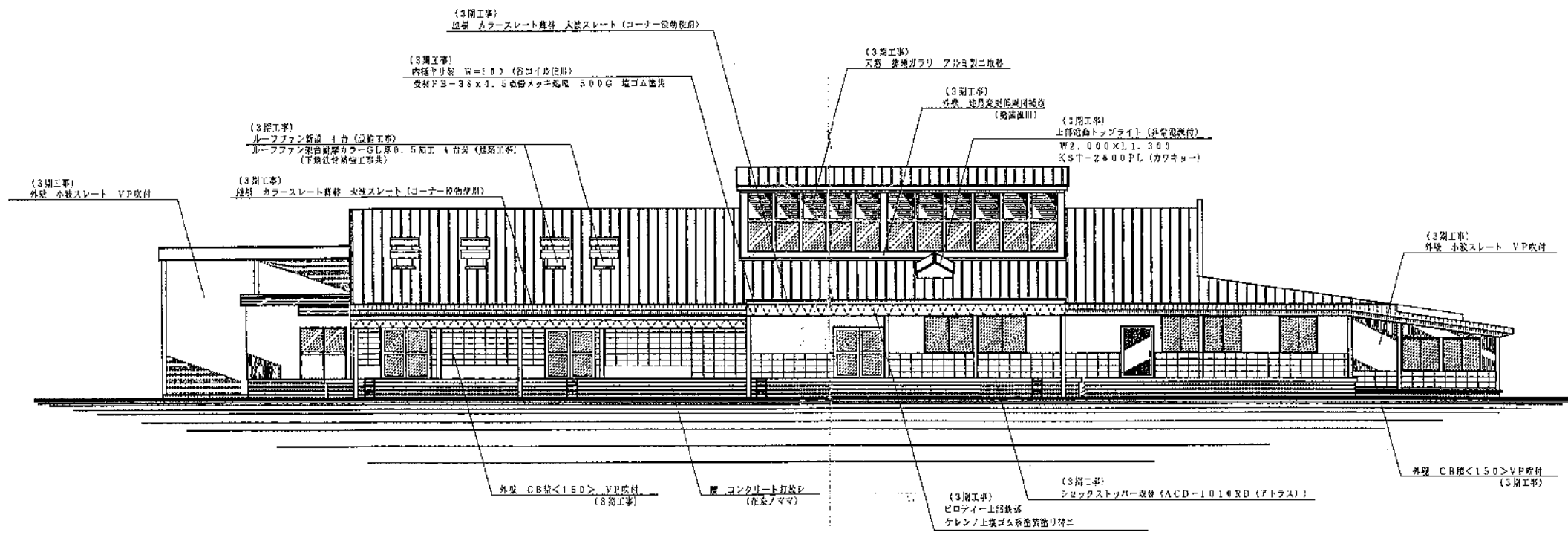
凡例

- ※ 防火区画部ノ換ハ上部梁下マテ施工ノコト。
- ※ 防火区画部ノ梁ハ耐火被覆(ラスモルタルコテ厚40)ノコト。
- ※ スチールサッシュハ、全テアルミサッシュニ変更スルコト。

工事名称	給食センター大規模改造	工事設計図	図面番号	No. 13	設計年月日	11年3月15日	 有限会社 藤友建築設計事務所 兵庫県赤穂市加屋田39-22 (赤穂小学校西前) 一級建築士 藤友俊男	TEL (079) 43-6510 (代表)	所長	担当者
図面名称	建築後立面図 (3期)		縮尺	S=1/100				FAX (079) 43-8041		




東立立面 S=1/100



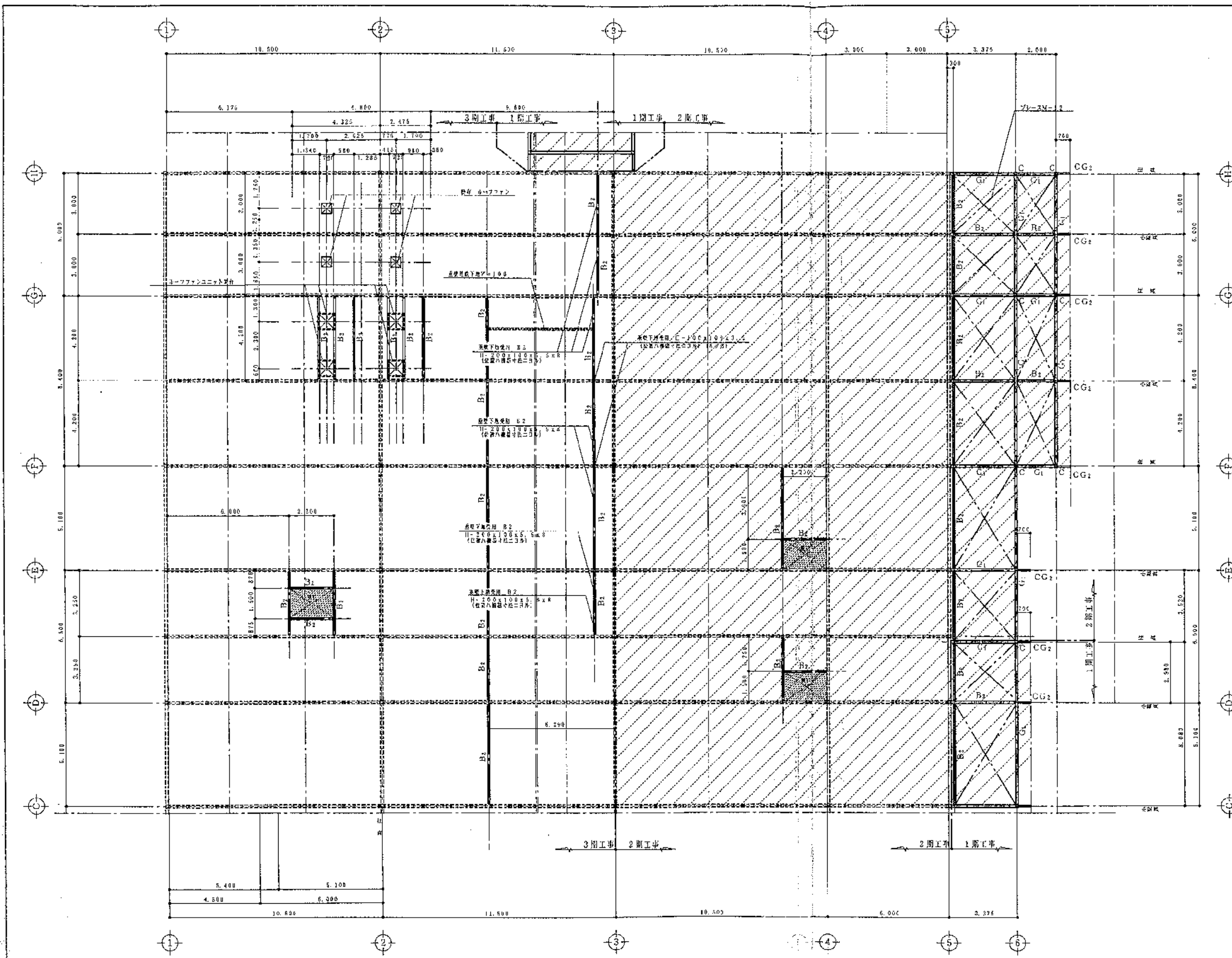
西立立面 S=1/100

凡例

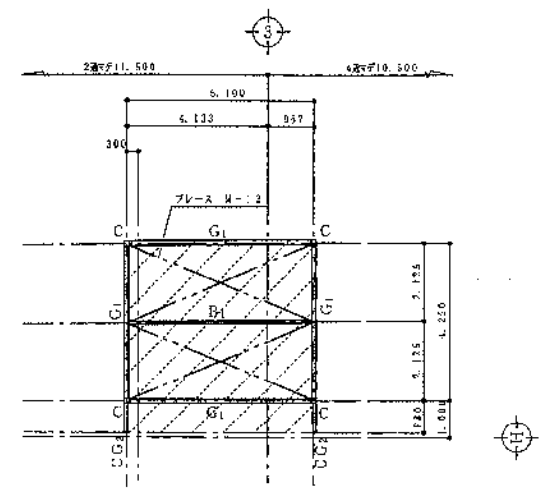
- ※ 防火区南部耐火ノ壁ハ上築下マテ施工ノコト。
- ※ 防火区南部ノ鉄骨ハ耐火被覆(ラスモルタルコテ厚40)ノコト。
- ※ スチールサッシュハ、全テアルミサッシュニ変更スルコト。
- ※ ケラバ及ビ軒瓦ハケイカル板6m/mニ貼付エノ上ラバーコートローラー噴トシ第1期工事ニ於イテ全所施工スル。下地ノ再使用不可能シモノハ撤替エトスル。

工事名称	給食センター大規模改造	工事設計図	図面番号	No. 14	設計年月日	11年3月15日	 有限会社 藤友建築設計事務所 兵庫県赤松市加島3-2-2 (赤穂小学校南隣) 一級建築士 藤友俊男	TEL(0791)43-5500 (代表)	所長	藤友俊男
図面名称	増築後立面区 No. 2 (3期)	縮尺	S=1/100					FAX(0791)43-9241		

TEL(0791)43-5500 (代表)
 FAX(0791)43-9241
 一般社団法人 藤友俊男
 一般社団法人 No. 120588号



伏図 S=1/100



消毒保管庫部分伏図 S=1/100
(注 1期工事部分)

柱梁LIST		
柱	符号	寸法
柱	C	□-150x150x6
梁	G1	H-350x125x6x9
小梁	B1	H-150x75x5x7
	B2	H-200x100x5.5x8
片持梁	CG1	H-200x100x5.5x8
	CG2	H-150x75x5x7
プレース	M-12	