

物 件 調 書

物件番号：④

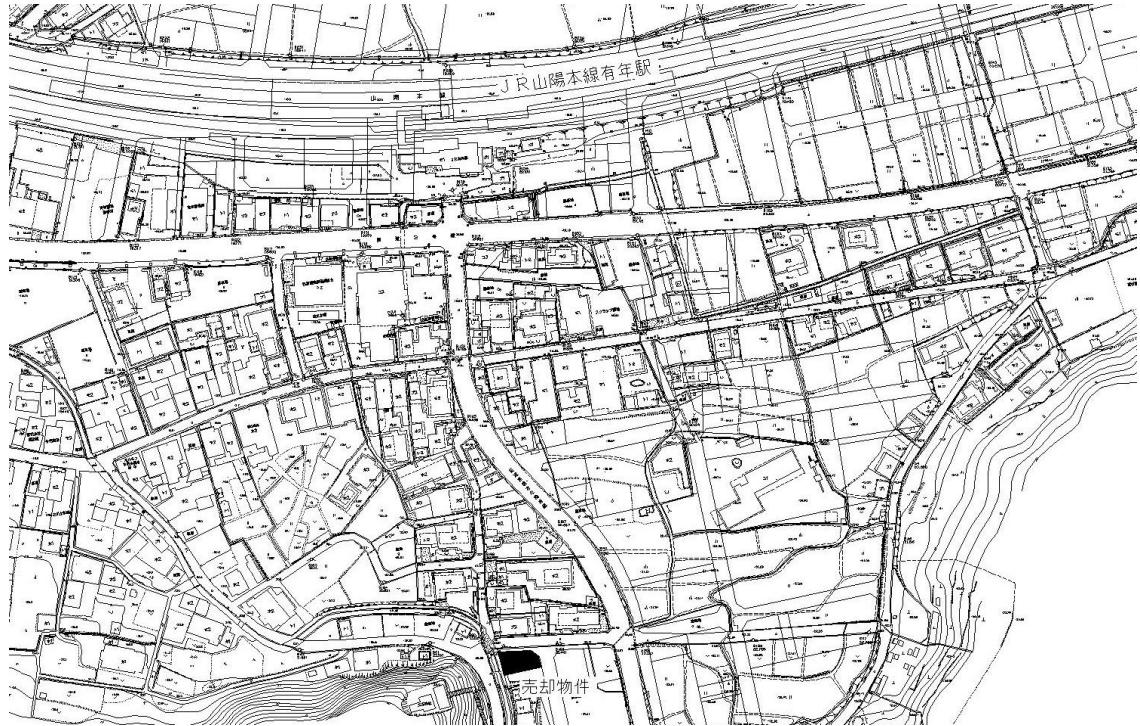
物件所在地		西播都市計画事業有年土地区画整理事業 111街区1画地		
最低処分価格		3,121,200円		
面積	登記地積	保留地のため未登記	実測面積	131.70㎡
地目	登記地目	保留地のため未登記	現況地目	宅地
法令等による制限	都市計画区域	市街化区域		
	用途地域	第二種中高層住居専用地域		
	建ぺい率	60%	容積率	200%
	高度地区	—	防火地域	—
	その他制限	<ul style="list-style-type: none"> ・土砂災害警戒区域（イエローゾーン） ・土地区画整理事業施行中につき、建物の建築、その他の工事などの行為について、土地区画整理法第76条申請が必要です。 		
接面道路の幅員等		幅員6m区画道路に接道		
供給処理施設	電 気	関西電力㈱		
	上 水 道	赤穂市上下水道部 ※保留地内に水道の引込みはされていません。 引込工事費用については購入者の負担となります。		
	下 水 道	赤穂市上下水道部（公共下水道） ※公共柵設置済み（受益者負担金払込済）		
	ガ ス	プロパンガス		
教 育 機 関		赤穂市立原小学校、赤穂市立有年中学校		
公 共 機 関 等 （直線距離）		JR山陽本線「有年」駅 0.2km 有年公民館 1.5km 原小学校 1.0km 有年中学校 1.7km		
その他特記事項		<ul style="list-style-type: none"> ・物件は、現状有姿での引渡しになります。 ・有年土地区画整理事業（施行中）の保留地予定地であり、登記が換地処分後になるため、住宅ローンの担保設定には条件があります。 		

※物件調書は、物件の概要を把握するための参考資料ですので、必ずご自身において現地及び諸規制についての調査確認を行ってください。

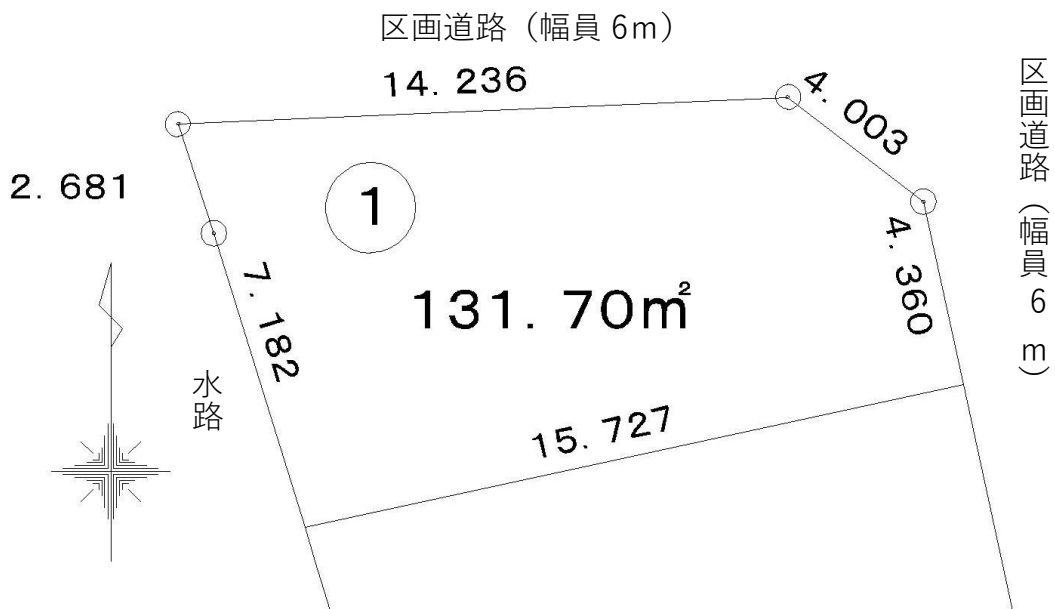
物件位置図及び画地図

物件番号：④

物件位置図



画地図



※物件位置図及び画地図は、現況を全て正確に表したものではありません。なお、現況と異なる場合には現況が優先します。現地の方は、必ずご自身でご確認ください。

現況写真

物件番号：④

